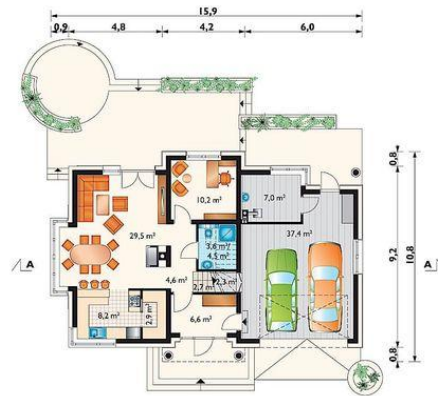




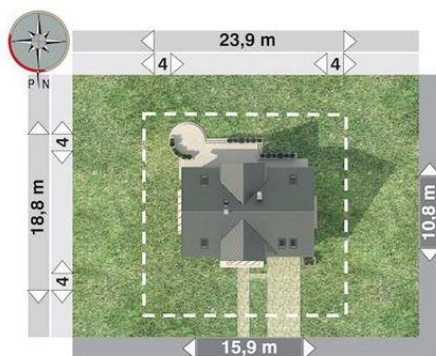
Projekt **AN LAZURYT AS CE (DOM AO10-60)**



sypialnia = 20.4 m2  
pokój = 12.8 m2  
pokój = 12.6 m2  
łazienka = 10.6 m2  
pokój = 10.1 m2  
garderoba = 7.9 m2  
łazienka = 7.3 m2  
przedpokój = 6.8 m2  
pralnia = 3.3 m2  
przedpokój = 2.2 m2  
klatka schodowa = 0.0 m2



pokój dzienny = 29.5 m2  
gabinet = 10.2 m2  
kuchnia = 8.2 m2  
sień = 6.6 m2  
hol = 4.6 m2  
łazienka = 3.6 m2  
spiżarka = 2.9 m2  
garaż = 0.0 m2  
klatka schodowa = 0.0 m2  
kotłownia = 0.0 m2



Wysokość budynku: **8,80 m**  
Liczba pokoi: **6**  
Pow. dachu: **251,00 m2**

Typ zabudowy: **z poddaszem**  
Pow. całkowita: **401,20 m2**  
Pow. zabudowy: **150,60 m2**  
Pow. użytkowa: **159,30 m2**  
Kubatura: **959,70 m3**  
Kąt nachylenia dachu: **42,00°**  
Min. szerokość działki: **23,90 m**  
Min. długość działki: **18,80 m**

**Informacje**

Cena projektu na dzień 27.07.2021: **3 890,00 zł**



**Pokaż projekt w internecie**

AN LAZURYT AS CE - Dom parterowy, z użytkowym poddaszem, z garażem dwustanowiskowym Tak jak Heliodor i Modesta, Lazuryt należy do projektów dużych domów na planie prostokąta, z dobudowanym garażem i dwuspadowymi dachami nad oboma częściami bryły. Projekt domu Lazuryt wyróżnia większa dyscyplina w kompozycji sylwetki.