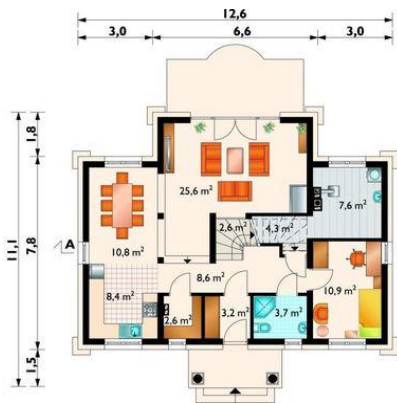
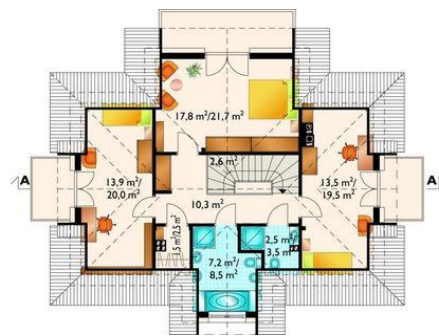




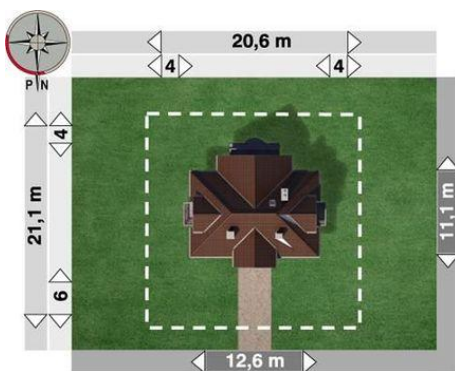
Projekt **AN LEDA REX CE (DOM AO5-18)**



pokój dzienny = 25,6 m²
pokój = 10,9 m²
jadalnia = 10,8 m²
hol = 8,6 m²
kuchnia = 8,4 m²
łazienka = 3,7 m²
wiatrołap = 3,2 m²
spiżarka = 2,6 m²
klatka schodowa = 0,0 m²
korytarz = 0,0 m²
kotłownia = 0,0 m²



sypialnia = 17,8 m²
pokój = 13,9 m²
przedpokój = 10,3 m²
łazienka = 7,2 m²
łazienka = 2,5 m²
garderoba = 1,5 m²
klatka schodowa = 0,0 m²



Informacje

Wysokość budynku: **8,50 m**
Liczba pokoi: **5**
Pow. dachu: **219,10 m²**

Typ zabudowy: **z poddaszem**
Pow. całkowita: **262,60 m²**
Pow. zabudowy: **116,50 m²**
Pow. użytkowa: **140,70 m²**
Kubatura: **724,90 m³**
Kąt nachylenia dachu: **45,00°**
Min. szerokość działki: **20,60 m**
Min. długość działki: **19,10 m**

Cena projektu na dzień 10.03.2021: **3 450,00 zł**



Pokaż projekt w internecie

AN LEDA REX CE - Dom parterowy, z użytkowym poddaszem Harmonijnie zbudowana, elegancka, tradycyjna w stylistyce sylwetka zwraca uwagę w projekcie domu Leda Rex wśród propozycji średniej wielkości domów z użytkowym poddaszem, bez garażu.