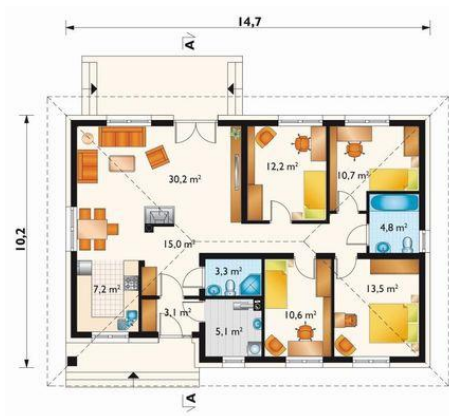
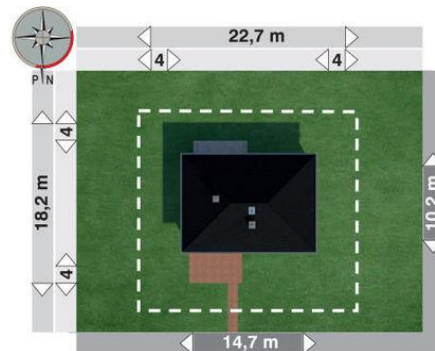




Projekt **AN LENA EKO CE (DOM AO9-22)**



pokój dzienny = 30.2 m²
hol = 15.0 m²
sypialnia = 13.5 m²
pokój = 12.2 m²
pokój = 10.7 m²
pokój = 10.6 m²
kuchnia = 7.2 m²
łazienka = 4.8 m²
łazienka = 3.3 m²
sień = 3.1 m²
kotłownia = 0.0 m²



Informacje

| | | | |
|-------------------|-----------------------------|-------------------------|-----------------------------|
| Wysokość budynku: | 6,70 m | Typ zabudowy: | parterowy |
| Liczba pokoi: | 5 | Pow. całkowita: | 170,90 m² |
| Pow. dachu: | 218,90 m² | Pow. zabudowy: | 145,70 m² |
| | | Pow. użytkowa: | 110,40 m² |
| | | Kubatura: | 645,00 m³ |
| | | Kąt nachylenia dachu: | 30,00° |
| | | Min. szerokość działki: | 22,70 m |
| | | Min. długość działki: | 18,20 m |

Cena projektu na dzień 10.03.2021: **3 050,00 zł**



Pokaż projekt w internecie

AN LENA EKO CE - Dom parterowy Projekt domu parterowego Lena Eko, tak jak wersja Lena jest o ok.15m² większy od Leny Bobo i wymaga o ok.1,5 m węższej działki.Wszystkie warianty Rodziny Leny rozwiązano bez garażu, z narożną, płytką wnęką tarasu wejściowego.