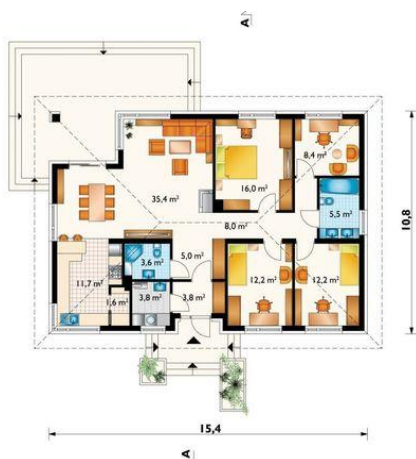
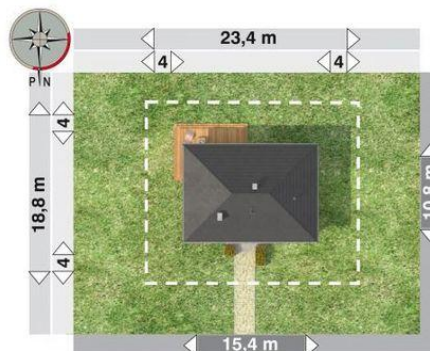




Projekt **AN LENA REX CE (DOM AO11-70)**



pokój dzienny = 35,4 m<sup>2</sup>  
sypialnia = 16,0 m<sup>2</sup>  
pokój = 12,2 m<sup>2</sup>  
pokój = 12,2 m<sup>2</sup>  
kuchnia = 11,7 m<sup>2</sup>  
gabinet = 8,4 m<sup>2</sup>  
przedpokój = 8,0 m<sup>2</sup>  
łazienka = 5,5 m<sup>2</sup>  
hol = 5,0 m<sup>2</sup>  
sień = 3,8 m<sup>2</sup>  
łazienka = 3,6 m<sup>2</sup>  
spiżarka = 1,6 m<sup>2</sup>  
kotłownia + pralnia = 0,0 m<sup>2</sup>



### Informacje

Pow. całkowita:	<b>165,30 m<sup>2</sup></b>
Pow. zabudowy:	<b>165,30 m<sup>2</sup></b>
Pow. użytkowa:	<b>123,30 m<sup>2</sup></b>
Kubatura:	<b>666,50 m<sup>3</sup></b>
Kąt nachylenia dachu:	<b>25,00°</b>
Min. szerokość działki:	<b>23,40 m</b>
Min. długość działki:	<b>18,80 m</b>
Pow. dachu:	<b>223,70 m<sup>2</sup></b>

Cena projektu na dzień 18.08.2021: **3 290,00 zł**



**Pokaż projekt w internecie**

AN LENA REX CE - dom parterowy Prostokątny plan i najprostszą bryłę bez garażu, spośród podobnych koncepcji w swoich kategoriach wielkości (120-130m<sup>2</sup> p.u.) oferują projekty parterowych domów z Rodziny Leny i Reginy.