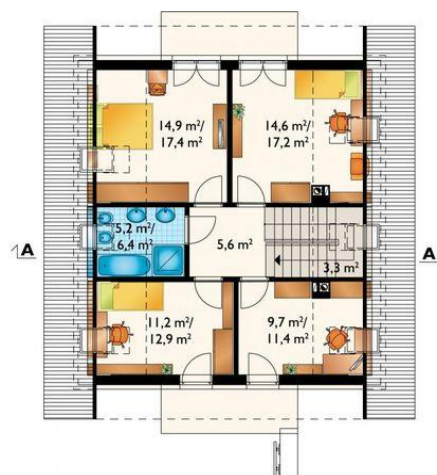




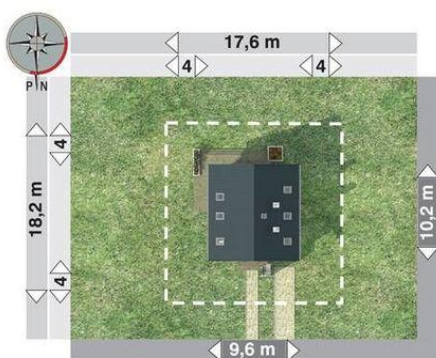
Projekt **AN LEON CE (DOM AN5-67)**



pokój dzienny = 26.0 m²
jadalnia = 9.7 m²
kuchnia = 9.7 m²
hol = 5.5 m²
wiatrołap = 3.4 m²
łazienka = 2.7 m²
spiżarka = 1.9 m²
klatka schodowa = 0.0 m²
kotłownia = 0.0 m²



sypialnia = 14.8 m²
pokój = 14.6 m²
pokój = 11.1 m²
gabinet = 9.7 m²
przedpokój = 5.6 m²
łazienka = 5.1 m²
klatka schodowa = 0.0 m²



Informacje

Wysokość budynku:	8,70 m	Typ zabudowy:	z poddaszem
Liczba pokoi:	5	Pow. całkowita:	201,70 m²
Pow. dachu:	169,40 m²	Pow. zabudowy:	98,12 m²
		Pow. użytkowa:	119,80 m²
		Kubatura:	588,70 m³
		Kąt nachylenia dachu:	39,00°
		Min. szerokość działki:	17,60 m
		Min. długość działki:	18,20 m

Cena projektu na dzień 20.12.2021: **3 290,00 zł**



Pokaż projekt w internecie

AN LEON CE - Dom parterowy, z użytkowym poddaszem Projekt domu Leon to ekonomiczna propozycja domu parterowego z użytkowym poddaszem, o powierzchni do 120m², bez garażu.