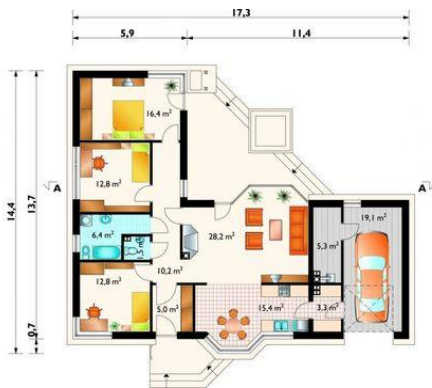
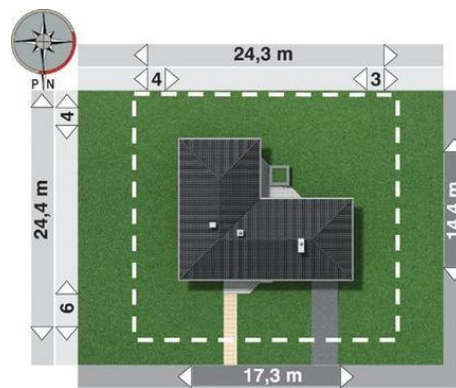




Projekt **AN LIDIA CE (DOM AN2-81)**



pokój dzienny = 28.2 m²
 garaż = 19.1 m²
 pokój = 16.4 m²
 kuchnia + jadalnia = 15.4 m²
 pokój = 12.8 m²
 hol = 10.3 m²
 łazienka = 6.5 m²
 kotłownia = 5.4 m²
 wiatrołap = 4.6 m²
 spiżarka = 3.3 m²
 wc = 1.6 m²



Informacje

Wysokość budynku:	5,80 m	Typ zabudowy:	parterowy
Liczba pokoi:	4	Pow. całkowita:	223,40 m²
Pow. dachu:	262,00 m²	Pow. zabudowy:	175,10 m²
		Pow. użytkowa:	112,00 m²
		Kubatura:	801,60 m³
		Kąt nachylenia dachu:	30,00°
		Min. szerokość działki:	24,30 m
		Min. długość działki:	24,40 m

Cena projektu na dzień 10.03.2021: **3 290,00 zł**



Pokaż projekt w internecie

AN LIDIA CE - Dom parterowy, z garażem Budynek jest obiektem parterowym, niepodpiwniczonym. Na parterze zaprojektowano pokój dzienny, trzy sypialnie kuchnię z jadalnią, schowek, wc, łazienkę, hol, wiatrołap, kotłownię, garaż.