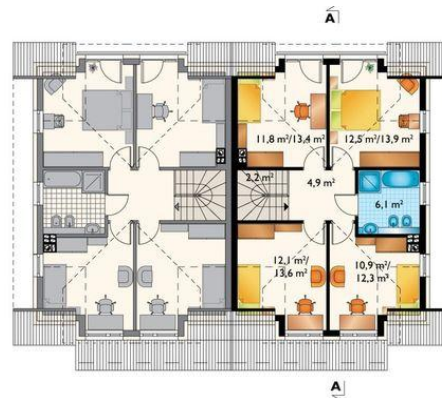




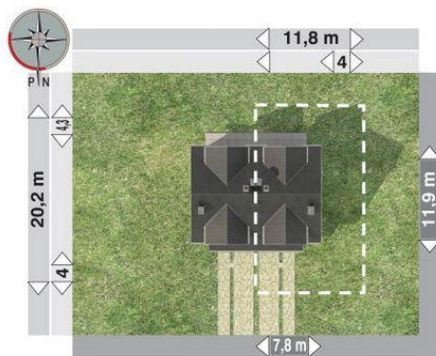
Projekt **AN LILA 2 DUO CE (DOM AO10-80)**



pokój dzienny = 24.8 m²
kuchnia = 6.9 m²
hol = 6.2 m²
sień = 3.7 m²
łazienka = 2.7 m²
kotłownia = 0.0 m²
garaż = 0.0 m²
klatka schodowa = 0.0 m²
schowek = 0.0 m²



pokój = 12.5 m²
pokój = 12.1 m²
pokój = 11.8 m²
pokój = 10.9 m²
łazienka = 6.1 m²
przedpokój = 4.9 m²
klatka schodowa = 0.0 m²



Informacje

Pow. dachu:	147,00 m²	Pow. całkowita:	173,30 m²
		Pow. zabudowy:	89,80 m²
		Pow. użytkowa:	102,60 m²
		Kubatura:	725,00 m³
		Kąt nachylenia dachu:	40,00 °
		Min. szerokość działki:	11,90 m
		Min. długość działki:	20,30 m
		Wysokość budynku:	9,00 m

Cena projektu na dzień 27.04.2021: **3 290,00 zł**



Pokaż projekt w internecie

AN LILA 2 DUO CE - Dom parterowy, z użytkowym poddaszem Projekty z Rodziny Lili to ekonomiczne propozycje do zabudowy bliźniaczej. Przy powierzchni użytkowej ok. 100m², oferują mieszkanie dla pięcioosobowej rodziny z wbudowanym garażem.