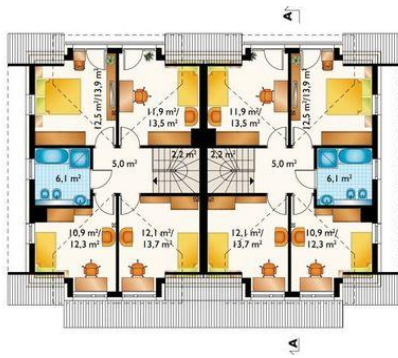
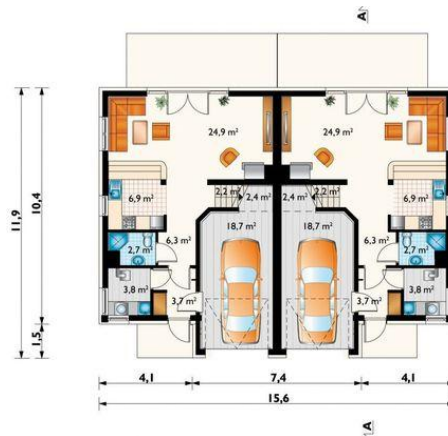




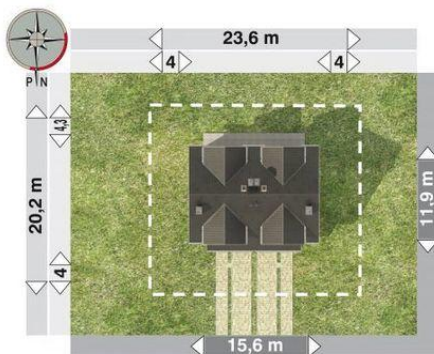
Projekt **AN LILA 2 DUOLIT CE (DOM AO10-71)**



pokój = 12.5 m²
pokój = 12.1 m²
pokój = 11.9 m²
pokój = 10.9 m²
łazienka = 6.1 m²
przedpokój = 5.0 m²
klatka schodowa = 0.0 m²



pokój dzienny = 24.9 m²
kuchnia = 6.9 m²
hol = 6.3 m²
sień = 3.7 m²
łazienka = 2.7 m²
schowek = 0.0 m²
kotłownia = 0.0 m²
garaż = 0.0 m²
klatka schodowa = 0.0 m²



Informacje

Pow. dachu:	285,50 m²	Pow. całkowita:	345,70 m²
		Pow. zabudowy:	179,10 m²
		Pow. użytkowa:	205,80 m²
		Kubatura:	1440,30 m³
		Kąt nachylenia dachu:	40,00 °
		Min. szerokość działki:	23,60 m
		Min. długość działki:	20,20 m
		Wysokość budynku:	9,00 m

Cena projektu na dzień 23.06.2021: **6 060,00 zł**



Pokaż projekt w internecie

AN LILA 2 DUOLIT CE - dom parterowy, z użytkowym poddaszem Projekty z Rodziny Lili to ekonomiczne propozycje do zabudowy bliźniaczej. Przy powierzchni użytkowej ok. 100m², oferują mieszkanie dla pięcioosobowej rodziny z wbudowanym garażem.