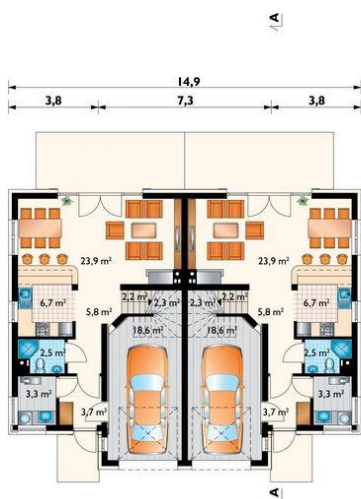
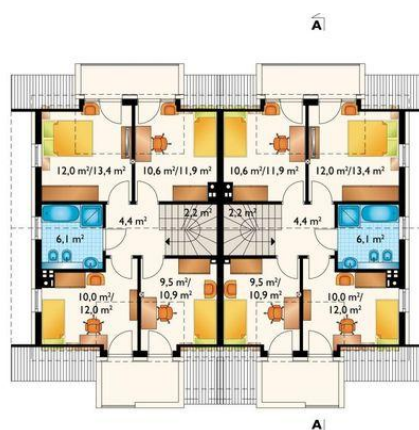




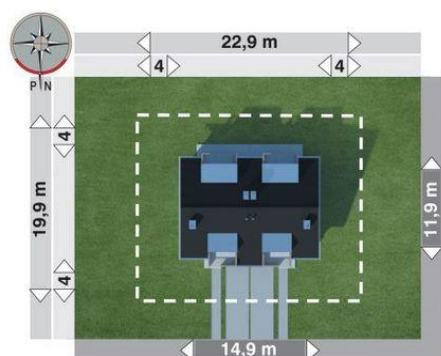
Projekt AN LILA DUOLIT CE (DOM AO11-15)



salon = 23.9 m²
kuchnia = 6.7 m²
hol = 5.8 m²
sień = 3.8 m²
łazienka = 2.5 m²
garaż = 0.0 m²
kotłownia = 0.0 m²
schowek = 0.0 m²
klatka schodowa = 0.0 m²



pokój = 12.0 m²
pokój = 10.6 m²
pokój = 10.0 m²
pokój = 9.5 m²
łazienka = 6.1 m²
przedpokój = 4.4 m²
klatka schodowa = 0.0 m²



Informacje

Pow. całkowita:	346,50 m ²
Pow. zabudowy:	167,00 m ²
Pow. użytkowa:	190,30 m ²
Kubatura:	570,00 m ³
Kąt nachylenia dachu:	40,00 °
Min. szerokość działki:	22,90 m
Min. długość działki:	19,90 m
Pow. dachu:	233,00 m ²

Cena projektu na dzień 23.06.2021: **6 060,00 zł**

Pokaż projekt w internecie

AN LILA DUOLIT CE - Dom parterowy, z użytkowym poddaszem, dwulokalowy, niepodpiwniczony, z garażem Projekt domu Lila Duolit to rozwiązanie budynku jednorodzinnego z dwoma lokalami należące do najoszczędniejszych w gospodarowaniu przestrzenią mieszkalną i miejscem na niezbyt szerokiej działce.