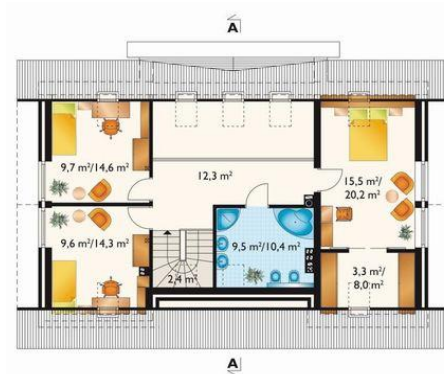




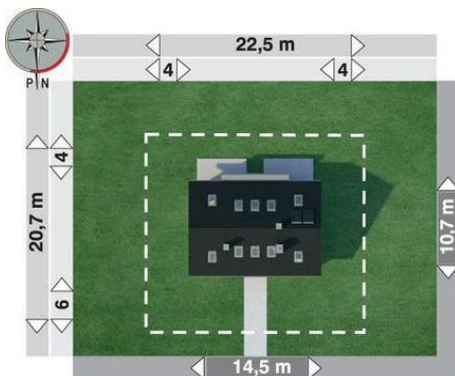
Projekt **AN LINDA CE (DOM AN8-39)**



pokój dzienny = 30.6 m<sup>2</sup>  
 jadalnia = 18.4 m<sup>2</sup>  
 sypialnia = 14.3 m<sup>2</sup>  
 kuchnia = 13.7 m<sup>2</sup>  
 hol = 11.6 m<sup>2</sup>  
 łazienka = 3.4 m<sup>2</sup>  
 sieni = 2.9 m<sup>2</sup>  
 korytarz = 2.5 m<sup>2</sup>  
 garderoba = 1.9 m<sup>2</sup>  
 kotłownia = 0.0 m<sup>2</sup>  
 schody = 0.0 m<sup>2</sup>



sypialnia = 15.5 m<sup>2</sup>  
 galeria = 12.4 m<sup>2</sup>  
 pokój = 9.7 m<sup>2</sup>  
 pokój = 9.6 m<sup>2</sup>  
 łazienka = 9.2 m<sup>2</sup>  
 garderoba = 2.2 m<sup>2</sup>  
 schody = 0.0 m<sup>2</sup>



**Informacje**

Liczba pokoi:	<b>5</b>	Typ zabudowy:	<b>z poddaszem</b>
Pow. dachu:	<b>208,00 m<sup>2</sup></b>	Pow. całkowita:	<b>314,40 m<sup>2</sup></b>
		Pow. zabudowy:	<b>139,10 m<sup>2</sup></b>
		Pow. użytkowa:	<b>156,10 m<sup>2</sup></b>
		Kubatura:	<b>761,90 m<sup>3</sup></b>
		Kąt nachylenia dachu:	<b>38,00°</b>
		Min. szerokość działki:	<b>22,50 m</b>
		Min. długość działki:	<b>20,60 m</b>

Cena projektu na dzień 10.03.2021: **3 690,00 zł**



**Pokaż projekt w internecie**

AN LINDA CE - Dom parterowy, z użytkowym poddaszem Projekt domu Linda jest wyjątkowy w ofercie średniej wielkości domów z użytkowym poddaszem, bez garażu. Powstał z myślą o inwestorach ceniących wyszukaną prostotę oraz bezkompromisową harmonię między funkcją, formą i konstrukcją w architekturze.