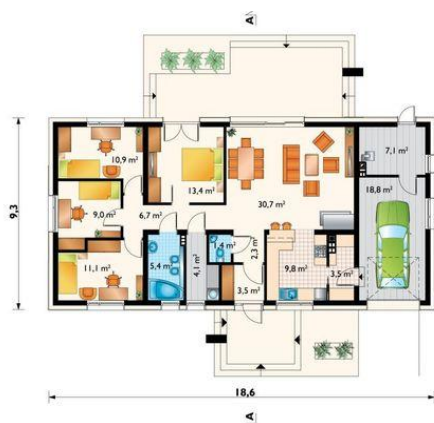
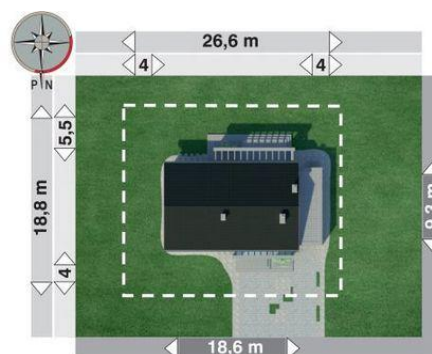




Projekt **AN LINUS CE (DOM AO9-85)**



pokój dzienny = 30.7 m<sup>2</sup>  
 sypialnia = 13.4 m<sup>2</sup>  
 pokój = 11.1 m<sup>2</sup>  
 pokój = 10.9 m<sup>2</sup>  
 kuchnia = 9.8 m<sup>2</sup>  
 pokój = 9.0 m<sup>2</sup>  
 przedpokój = 6.7 m<sup>2</sup>  
 łazienka = 5.4 m<sup>2</sup>  
 pralnia = 4.1 m<sup>2</sup>  
 sień = 3.5 m<sup>2</sup>  
 spiżarka = 3.5 m<sup>2</sup>  
 hol = 2.3 m<sup>2</sup>  
 wc = 1.4 m<sup>2</sup>  
 garaż = 0.0 m<sup>2</sup>  
 kotłownia = 0.0 m<sup>2</sup>



**Informacje**

Pow. dachu:	<b>197,80 m<sup>2</sup></b>	Typ zabudowy:	<b>parterowy</b>
		Pow. całkowita:	<b>174,10 m<sup>2</sup></b>
		Pow. zabudowy:	<b>174,10 m<sup>2</sup></b>
		Pow. użytkowa:	<b>111,70 m<sup>2</sup></b>
		Kubatura:	<b>760,00 m<sup>3</sup></b>
		Kąt nachylenia dachu:	<b>30,00°</b>
		Min. szerokość działki:	<b>26,60 m</b>
		Min. długość działki:	<b>18,80 m</b>

Cena projektu na dzień 10.03.2021: **3 290,00 zł**

**Pokaż projekt w internecie**

AN LINUS CE - Dom parterowy, z garażem. Obszernemu parterowemu domowi niełatwo nadać ciekawy wygląd, zwłaszcza jeśli, tak jak projekt domu Linus, ma być prosty i niedrogi w budowie.