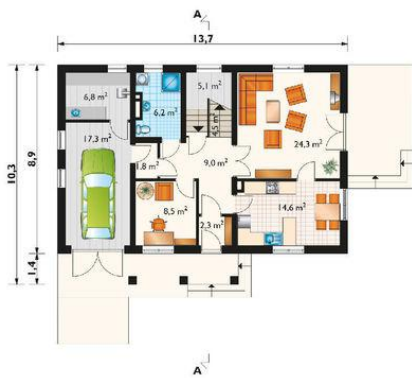
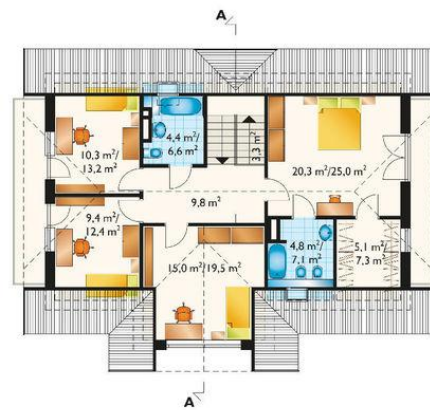




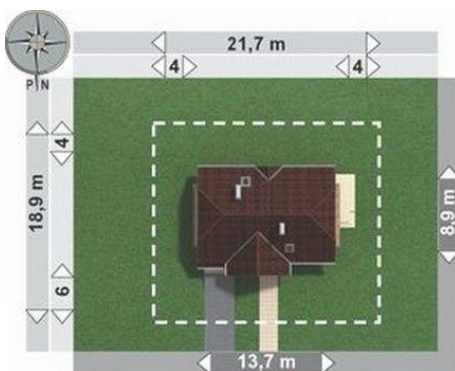
Projekt **AN LIPCZYK CE (DOM AN2-24)**



salon = 24.3 m²
garaż = 17.3 m²
kuchnia = 14.6 m²
hol = 9.0 m²
pokój = 8.5 m²
kotłownia = 6.8 m²
łazienka = 6.2 m²
pomieszczenie gospodarcze = 5.1 m²
klatka schodowa = 4.5 m²
sień = 2.3 m²
przedsionek = 1.8 m²



pokój = 20.3 m²
pokój = 15.0 m²
pokój = 10.3 m²
przedpokój = 9.8 m²
pokój = 9.4 m²
garderoba = 5.1 m²
łazienka rodziców = 4.8 m²
łazienka = 4.4 m²
klatka schodowa = 3.3 m²



Informacje

Wysokość budynku:	9,00 m	Typ zabudowy:	z poddaszem
Liczba pokoi:	6	Pow. całkowita:	314,60 m²
Pow. dachu:	237,00 m²	Pow. zabudowy:	136,20 m²
		Pow. użytkowa:	143,90 m²
		Kubatura:	840,00 m³
		Kąt nachylenia dachu:	45,00°
		Min. szerokość działki:	22,00 m
		Min. długość działki:	19,20 m

Cena projektu na dzień 10.03.2021: **3 690,00 zł**



Pokaż projekt w internecie

AN LIPCZYK CE - Dom parterowy, z użytkowym poddaszem, niepodpiwniczony, z garażem. Obszerny podcień wejściowy prowadzi przez sień do centralnie zlokalizowanego holu. Z holu dostępny jest duży pokój dzienny połączony z jadalnią i kuchnią.