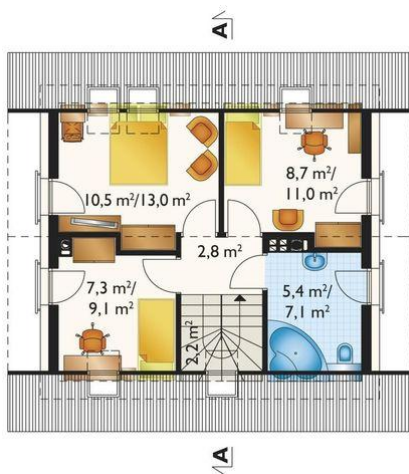




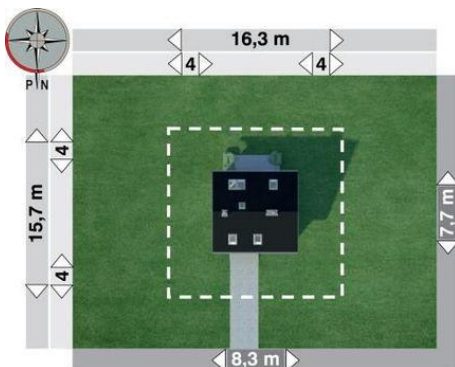
Projekt **AN LIZA CE (DOM AO9-74)**



sypialnia = 10.5 m²
pokój = 8.7 m²
pokój = 7.3 m²
łazienka = 5.4 m²
przedpokój = 2.8 m²
klatka schodowa = 0.0 m²



pokój dzienny = 22.5 m²
kuchnia = 7.7 m²
hol = 4.6 m²
wiatrołap = 4.2 m²
łazienka = 1.4 m²
kotłownia = 0.0 m²
klatka schodowa = 0.0 m²



Informacje

Pow. dachu:	117,70 m²	Typ zabudowy:	z poddaszem
		Pow. całkowita:	150,80 m²
		Pow. zabudowy:	63,80 m²
		Pow. użytkowa:	74,80 m²
		Kubatura:	462,00 m³
		Kąt nachylenia dachu:	42,00°
		Min. szerokość działki:	16,30 m
		Min. długość działki:	15,70 m

Cena projektu na dzień 23.06.2021: **3 050,00 zł**



Pokaż projekt w internecie

AN LIZA CE - Dom parterowy, z użytkowym poddaszem. Niespełna 75 m² to, jak dotąd, najmniejsza powierzchnia, na której Archeton zaproponował projekt domu parterowego z użytkowym poddaszem.