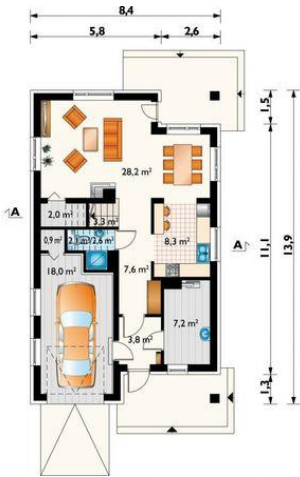
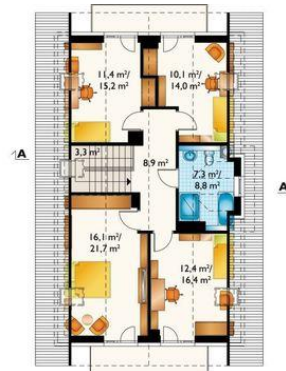




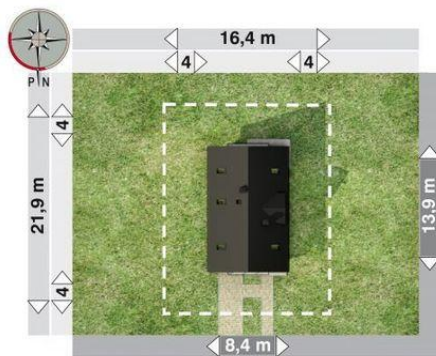
Projekt **AN LOBELIA PRIMA CE (DOM AO11-82)**



pokój dzienny = 28,2 m<sup>2</sup>  
kuchnia = 8,3 m<sup>2</sup>  
hol = 7,6 m<sup>2</sup>  
sień = 3,8 m<sup>2</sup>  
toaleta = 2,1 m<sup>2</sup>  
garaż = 0,0 m<sup>2</sup>  
schowek = 0,0 m<sup>2</sup>  
kotłownia = 0,0 m<sup>2</sup>  
klatka schodowa = 0,0 m<sup>2</sup>  
schowek = 0,0 m<sup>2</sup>



pokój = 16,1 m<sup>2</sup>  
pokój = 12,4 m<sup>2</sup>  
pokój = 11,4 m<sup>2</sup>  
pokój = 10,1 m<sup>2</sup>  
przedpokój = 8,9 m<sup>2</sup>  
łazienka = 7,3 m<sup>2</sup>  
klatka schodowa = 0,0 m<sup>2</sup>



**Informacje**

Pow. dachu:	<b>207,00 m<sup>2</sup></b>	Pow. całkowita:	<b>221,30 m<sup>2</sup></b>
		Pow. zabudowy:	<b>115,90 m<sup>2</sup></b>
		Pow. użytkowa:	<b>116,20 m<sup>2</sup></b>
		Kubatura:	<b>657,00 m<sup>3</sup></b>
		Kąt nachylenia dachu:	<b>42,00°</b>
		Min. szerokość działki:	<b>16,40 m</b>
		Min. długość działki:	<b>21,90 m</b>
		Wysokość budynku:	<b>8,20 m</b>

Cena projektu na dzień 25.08.2021: **3 750,00 zł**



**Pokaż projekt w internecie**

AN LOBELIA PRIMA CE - Dom parterowy, z użytkowym poddaszem, z garażem Projekt domu parterowego Lobelia Prima, podobnie jak mniejsza Lobelia, powstał z myślą o wąskiej działce. Budynek ustawiono szczytem dachu do wjazdu na parcelę.