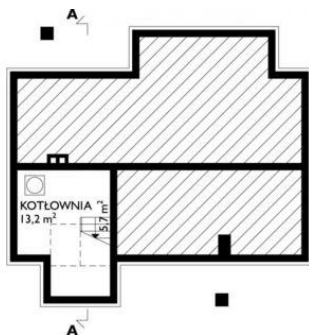




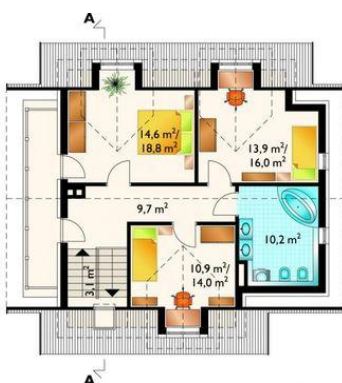
Projekt **AN LONGIN CE (DOM AN5-70)**



kotłownia = 13.2 m²
klatka schodowa = 5.7 m²



pokój dzienny = 25.7 m²
pokój = 12.2 m²
kuchnia = 7.8 m²
hol = 7.2 m²
schowek = 5.4 m²
sień = 3.3 m²
klatka schodowa = 3.1 m²
łazienka = 3.0 m²



pokój = 14.6 m²
pokój = 13.9 m²
pokój = 10.9 m²
łazienka = 10.2 m²
przedpokój = 9.7 m²
klatka schodowa = 3.1 m²

Informacje

Wysokość budynku:	8,40 m	Typ zabudowy:	z poddaszem
Liczba pokoi:	5	Pow. całkowita:	221,00 m²
Pow. dachu:	173,30 m²	Pow. zabudowy:	90,60 m²
		Pow. użytkowa:	118,50 m²
		Kubatura:	605,60 m³
		Kąt nachylenia dachu:	40,00°
		Min. szerokość działki:	19,00 m
		Min. długość działki:	20,10 m

Cena projektu na dzień 09.07.2021: **1 725,00 zł**



Pokaż projekt w internecie

AN LONGIN CE - Dom parterowy, z użytkowym poddaszem, częściowo podpiwniczony Dom przeznaczony dla 5-6 osobowej rodziny. Przez sień wchodzimy do holu, z którego (skręcając w prawo) możemy dostać się do pokoju dziennego, kuchni oraz łazienki.