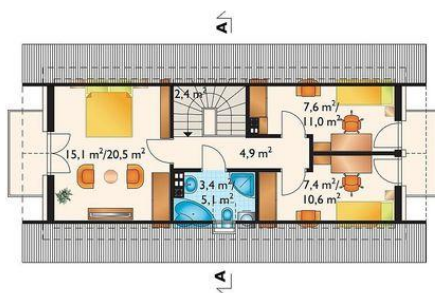
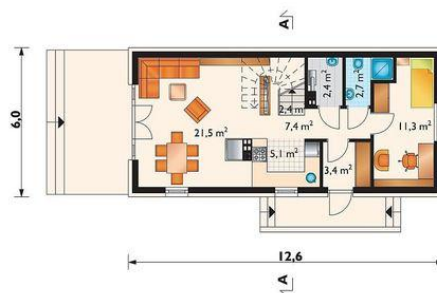




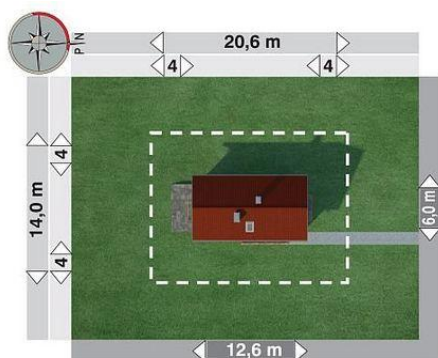
Projekt **AN LONGINUS CE (DOM AO6-88)**



sypialnia = 15.1 m²
pokój = 7.6 m²
pokój = 7.4 m²
przedpokój = 4.9 m²
łazienka = 3.4 m²
klatka schodowa = 0.0 m²



pokój dzienny = 21.5 m²
pokój = 11.3 m²
hol = 7.4 m²
kuchnia = 5.1 m²
sień = 3.4 m²
łazienka = 2.7 m²
kotłownia = 0.0 m²
klatka schodowa = 0.0 m²



Informacje

Wysokość budynku:	7,50 m	Typ zabudowy:	z poddaszem
Liczba pokoi:	5	Pow. całkowita:	182,40 m²
Pow. dachu:	138,60 m²	Pow. zabudowy:	74,90 m²
		Pow. użytkowa:	89,80 m²
		Kubatura:	420,00 m³
		Kąt nachylenia dachu:	40,00°
		Min. szerokość działki:	14,00 m
		Min. długość działki:	20,60 m

Cena projektu na dzień 22.06.2021: **3 050,00 zł**

Pokaż projekt w internecie

AN LONGINUS CE - Dom parterowy, z użytkowym poddaszem Projekt domu Longinus wyróżnia się zdecydowanie wśród małych domów parterowych z użytkowym poddaszem, bez garażu. Sylwetka jest wyjątkowo smukła, bo, aby umożliwić wykorzystanie poddasza na wąskim rzucie, przewidziano stosunkowo wysokie ścianki kolankowe (1,2m).