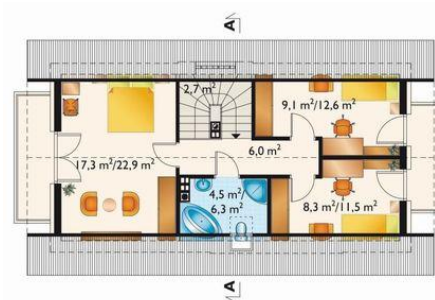




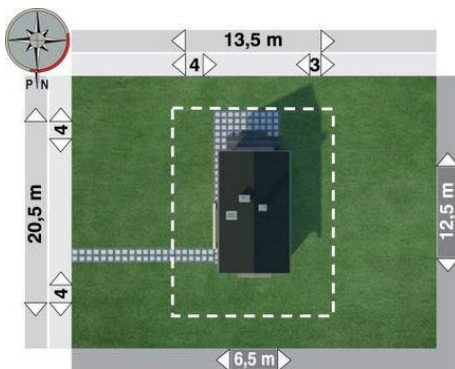
Projekt **AN LONGINUS STO CE (DOM AO7-76)**



pokój dzienny = 23.6 m²
 pokój = 12.3 m²
 kuchnia = 6.3 m²
 pralnia = 6.1 m²
 hol = 5.8 m²
 łazienka = 3.9 m²
 sień = 3.4 m²
 garderoba = 2.9 m²
 klatka schodowa = 2.7 m²



sypialnia = 17.3 m²
 pokój = 9.1 m²
 pokój = 8.3 m²
 przedpokój = 6.0 m²
 łazienka = 4.5 m²
 klatka schodowa = 2.7 m²



Informacje

Wysokość budynku:	7,70 m	Typ zabudowy:	z poddaszem
Pow. dachu:	147,20 m²	Pow. całkowita:	198,20 m²
		Pow. zabudowy:	82,70 m²
		Pow. użytkowa:	103,40 m²
		Kubatura:	490,10 m³
		Kąt nachylenia dachu:	40,00°
		Min. szerokość działki:	13,50 m
		Min. długość działki:	20,50 m

Cena projektu na dzień 10.03.2021: **3 290,00 zł**

Pokaż projekt w internecie

AN LONGINUS STO CE - Dom parterowy z użytkowym poddaszem, na wąskiej działce Longinus Sto wyróżnia się smukłą sylwetką, bo, aby umożliwić wygodne wykorzystanie poddasza, zaprojektowano stosunkowo wysokie ścianki kolankowe (1,2m).