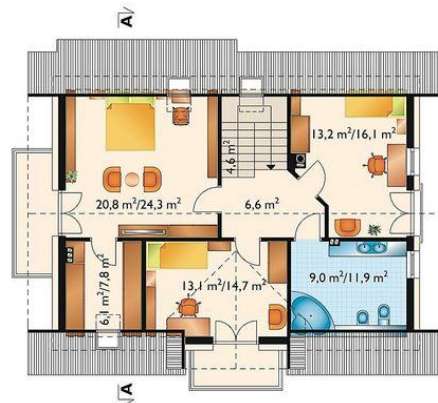




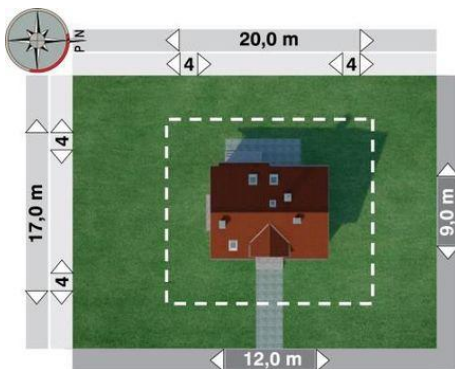
Projekt **AN LORETA CE (DOM A07-77)**



pokój dzienny = 25,6 m²
pokój = 12,5 m²
kuchnia = 11,6 m²
hol = 7,2 m²
sień = 6,3 m²
łazienka = 5,5 m²
korytarz = 0,0 m²
kotłownia = 0,0 m²
klatka schodowa = 0,0 m²



sypialnia = 20,8 m²
pokój = 13,2 m²
pokój = 13,1 m²
łazienka = 9,0 m²
przedpokój = 6,6 m²
garderoba = 5,1 m²
klatka schodowa = 0,0 m²



Informacje

Wysokość budynku:	8,70 m	Typ zabudowy:	z poddaszem
Liczba pokoi:	5	Pow. całkowita:	242,40 m²
Pow. dachu:	190,00 m²	Pow. zabudowy:	108,80 m²
		Pow. użytkowa:	135,50 m²
		Kubatura:	700,20 m³
		Kąt nachylenia dachu:	40,00°
		Min. szerokość działki:	20,00 m
		Min. długość działki:	17,00 m

Cena projektu na dzień 10.03.2021: **3 450,00 zł**



Pokaż projekt w internecie

AN LORETA CE - Dom parterowy, z użytkowym poddaszem Projekt domu Loreta został wymyślony przez inwestorów Archetonu w konkursie „Wygraj projekt indywidualny w cenie gotowego”. Odmiennie koncepcje obu domów dowodzą, że poszukiwane są zarówno rozwiązania reprezentacyjne jak i te bardziej oszczędne.