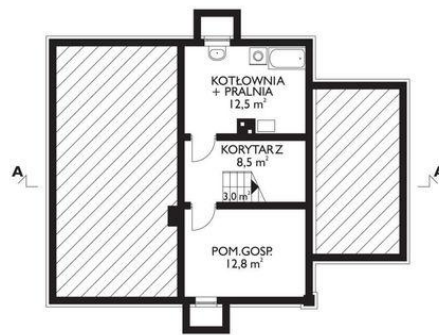




Projekt **AN LUBCZYK CE (DOM AN5-71)**



pokój = 13.4 m²
pokój = 13.2 m²
pokój = 9.8 m²
łazienka = 9.5 m²
przedpokój = 3.2 m²
klatka schodowa = 0.0 m²



pomieszczenie gospodarcze = 0.0 m²
korytarz = 0.0 m²
klatka schodowa = 0.0 m²
kotłownia = 0.0 m²



pokój dzienny = 36.7 m²
kuchnia = 12.5 m²
hol = 7.2 m²
wc = 3.3 m²
komunikacja = 2.8 m²
wiatrołap = 0.0 m²
klatka schodowa = 0.0 m²
garaż = 0.0 m²

Wysokość budynku: **9,00 m**
Liczba pokoi: **4**
Pow. dachu: **188,10 m²**

Typ zabudowy: **z poddaszem**
Pow. całkowita: **287,00 m²**
Pow. zabudowy: **112,80 m²**
Pow. użytkowa: **111,10 m²**
Kubatura: **760,00 m³**
Kąt nachylenia dachu: **42,00°**
Min. szerokość działki: **20,80 m**
Min. długość działki: **17,60 m**

Informacje

Cena projektu na dzień 09.07.2021: **3 690,00 zł**



Pokaż projekt w internecie

AN LUBCZYK CE - Dom parterowy, z użytkowym poddaszem, częściowo podpiwniczony, z garażem. Budynek przeznaczony dla 4-5 osobowej rodziny. Na parterze znajdują się: pokój dzienny, kuchnia, hol, łazienka, sień oraz garaż dostępny z holu. Na poddaszu są 3 sypialnie oraz łazienka.