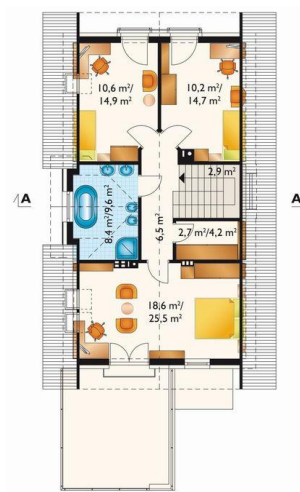




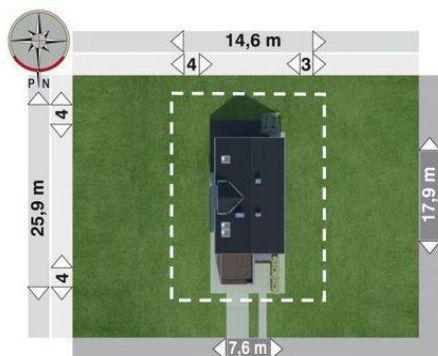
Projekt **AN LUCEK CE (DOM AO10-39)**



pokój dzienny = 30.9 m²
 kuchnia = 10.3 m²
 hol = 10.1 m²
 sieni = 6.5 m²
 łazienka = 2.9 m²
 klatka schodowa = 0.0 m²
 pomieszczenie gospodarcze = 0.0 m²
 pralnia = 0.0 m²
 kotłownia = 0.0 m²
 garaż = 0.0 m²



sypialnia = 18.6 m²
 pokój = 10.6 m²
 pokój = 10.2 m²
 łazienka = 8.4 m²
 przedpokój = 6.5 m²
 garderoba = 2.7 m²
 klatka schodowa = 0.0 m²



Informacje

Pow. całkowita:	285,60 m ²
Pow. zabudowy:	122,10 m ²
Pow. użytkowa:	120,80 m ²
Kubatura:	653,80 m ³
Kąt nachylenia dachu:	42,00°
Min. szerokość działki:	14,60 m
Min. długość działki:	25,90 m
Pow. dachu:	180,40 m ²

Cena projektu na dzień 12.03.2021: **3 450,00 zł**



Pokaż projekt w internecie

AN LUCEK CE - Dom parterowy, z użytkowym poddaszem, z garażem Na działki węższe niż 15 m najłatwiej wybrać z gotowej oferty projekt domu bardzo małego. Większe rozwiązania, z garażem, dotyczą głównie segmentów do zabudowy w granicy działki.