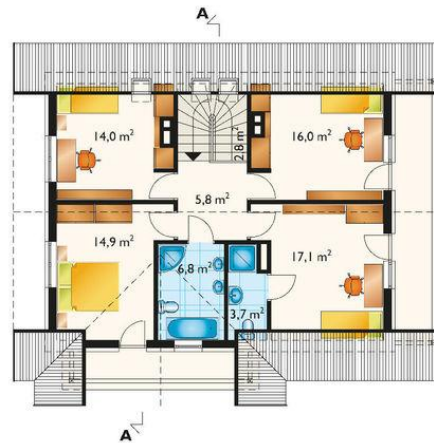




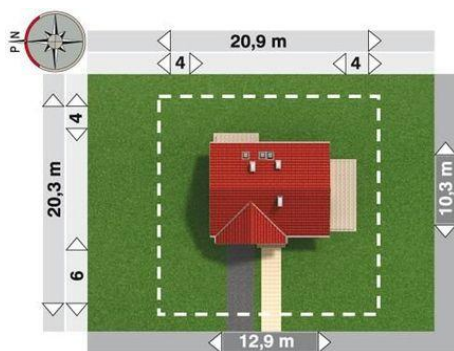
Projekt **AN LUKRECJA CE (DOM AN5-74)**



pokój dzienny = 27,4 m²
garaż = 21,6 m²
kuchnia = 13,8 m²
hol = 9,4 m²
pomieszczenie gospodarcze = 4,2 m²
sień = 3,5 m²
wc = 3,5 m²
klatka schodowa = 2,8 m²



pokój = 17,1 m²
pokój = 16,0 m²
pokój = 14,9 m²
pokój = 14,0 m²
łazienka = 6,8 m²
przedpokój = 5,8 m²
łazienka = 3,7 m²
klatka schodowa = 2,8 m²



Informacje

Wysokość budynku:	8,80 m	Typ zabudowy:	z poddaszem
Liczba pokoi:	5	Pow. całkowita:	310,40 m²
Pow. dachu:	200,50 m²	Pow. zabudowy:	111,80 m²
		Pow. użytkowa:	135,70 m²
		Kubatura:	833,10 m³
		Kąt nachylenia dachu:	38,00°
		Min. szerokość działki:	20,90 m
		Min. długość działki:	20,30 m

Cena projektu na dzień 09.07.2021: **1 725,00 zł**



Pokaż projekt w internecie

AN LUKRECJA CE - Dom parterowy, z użytkowym poddaszem, niepodpiwniczony, z garażem. Przez podcień wejściowy wchodzimy do sieni. Na wprost usytuowano klatkę schodową, na prawo kuchnię. Za kuchnią znajduje się pokój dzienny. Ponadto w obrębie parteru mieści się garaż, kotłownia z w.c. i pomieszczenie gospodarcze.