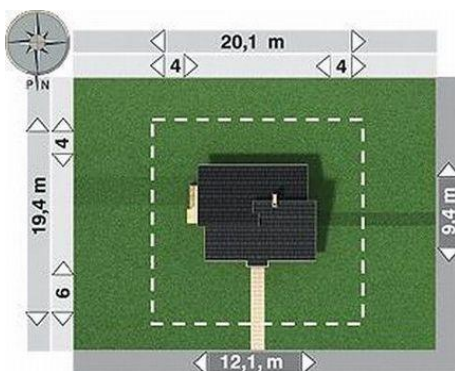
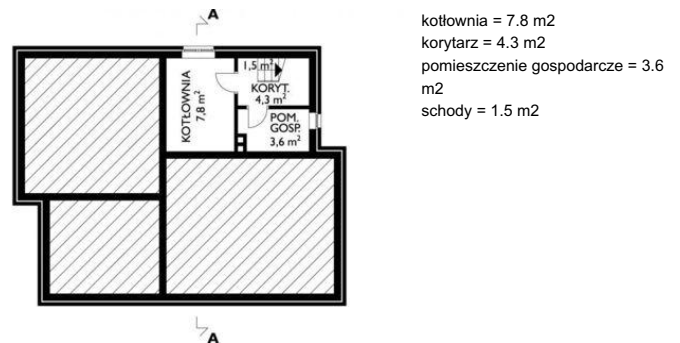
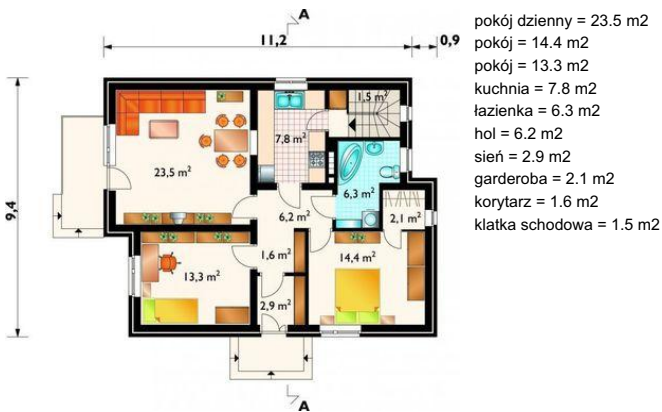




Projekt **AN ŁUPINA CE (DOM AN5-75)**



**Informacje**

Wysokość budynku:	<b>6,20 m</b>	Typ zabudowy:	<b>parterowy</b>
Liczba pokoi:	<b>3</b>	Pow. całkowita:	<b>141,10 m<sup>2</sup></b>
Pow. dachu:	<b>152,00 m<sup>2</sup></b>	Pow. zabudowy:	<b>107,10 m<sup>2</sup></b>
		Pow. użytkowa:	<b>76,50 m<sup>2</sup></b>
		Kubatura:	<b>680,70 m<sup>3</sup></b>
		Kąt nachylenia dachu:	<b>25,00°</b>
		Min. szerokość działki:	<b>20,10 m</b>
		Min. długość działki:	<b>19,40 m</b>

Cena projektu na dzień 09.07.2021: **1 215,00 zł**



**Pokaż projekt w internecie**

AN ŁUPINA CE - Dom parterowy, częściowo podpiwniczony Przez korytarz wchodzimy do holu. Na parterze znajduje się pokój dzienny, kuchnia, 2 sypialnie, garderoba i łazienka. Schody dostępne z kuchni prowadzą do piwnicy, która mieści kotłownię i pomieszczenie gospodarcze.