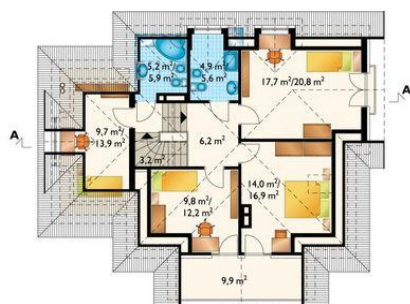




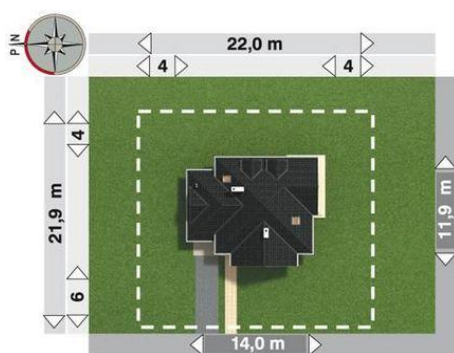
Projekt **AN LUTOMIR CE (DOM AN2-25)**



pokój = 17.7 m²
pokój = 14.0 m²
loggia = 9.9 m²
pokój = 9.8 m²
pokój = 9.7 m²
przedpokój = 6.2 m²
łazienka = 5.2 m²
łazienka = 4.9 m²
klatka schodowa = 3.2 m²



pokój dzienny = 28.0 m²
garaż = 19.0 m²
pokój = 12.0 m²
hol = 9.7 m²
kuchnia = 8.4 m²
kotłownia = 5.9 m²
łazienka = 5.9 m²
sień = 4.5 m²
klatka schodowa = 3.5 m²
korytarz = 3.3 m²



Informacje

Wysokość budynku:	8,90 m	Typ zabudowy:	z poddaszem
Liczba pokoi:	6	Pow. całkowita:	297,10 m²
Pow. dachu:	230,00 m²	Pow. zabudowy:	127,90 m²
		Pow. użytkowa:	136,00 m²
		Kubatatura:	880,00 m³
		Kąt nachylenia dachu:	42,00°
		Min. szerokość działki:	22,00 m
		Min. długość działki:	21,90 m

Cena projektu na dzień 09.07.2021: **1 845,00 zł**



Pokaż projekt w internecie

AN LUTOMIR CE - Dom parterowy, z użytkowym poddaszem, niepodpiwniczony, z garażem Wejście przez sień do holu. Na wprost wejście do obszernego pokoju dziennego, na prawo - wejście do kuchni, na lewo - do łazienki i pokoju gościnnego. Na poddaszu zlokalizowano 4 pokoje sypialne i 2 łazienki.