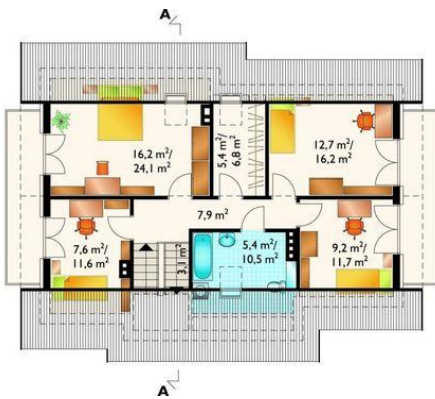




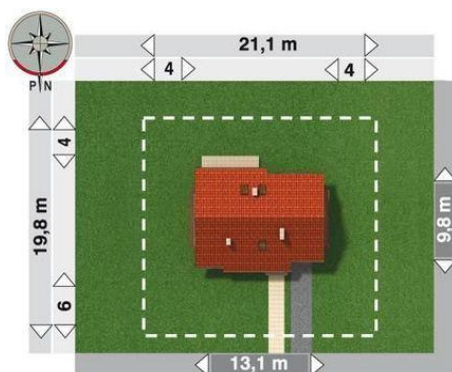
Projekt **AN MACIEJKA CE (DOM AN5-76)**



pokój = 16.2 m²
pokój = 12.7 m²
pokój = 9.2 m²
przedpokój = 7.9 m²
pokój = 7.6 m²
garderoba = 5.4 m²
łazienka = 5.4 m²
klatka schodowa = 3.1 m²



pokój dzienny = 25.9 m²
garaż = 21.5 m²
gabinet = 11.4 m²
kuchnia = 9.9 m²
hol = 7.4 m²
pomieszczenie gospodarcze = 4.3 m²
sień = 3.6 m²
łazienka = 3.5 m²
klatka schodowa = 3.1 m²



Informacje

Wysokość budynku:	7,90 m	Typ zabudowy:	z poddaszem
Liczba pokoi:	6	Pow. całkowita:	285,60 m²
Pow. dachu:	208,20 m²	Pow. zabudowy:	113,70 m²
		Pow. użytkowa:	126,10 m²
		Kubatura:	625,10 m³
		Kąt nachylenia dachu:	40,00°
		Min. szerokość działki:	21,10 m
		Min. długość działki:	19,80 m

Cena projektu na dzień 09.07.2021: **1 455,00 zł**



Pokaż projekt w internecie

AN MACIEJKA CE - Dom parterowy, z użytkowym poddaszem, niepodpiwniczony, z garażem Funkcjonalny dom dla 4-6 osobowej rodziny. Na parterze znajdują się: pokój dzienny, kuchnia, gabinet, łazienka, pomieszczenie gospodarcze pod schodami oraz garaż.