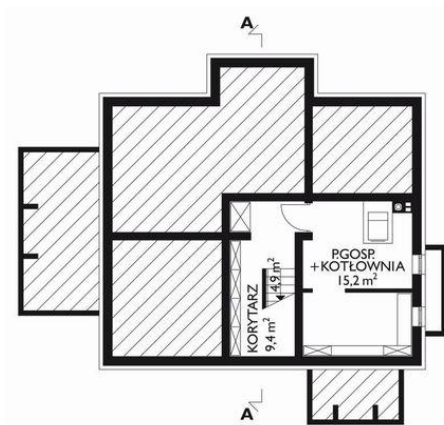
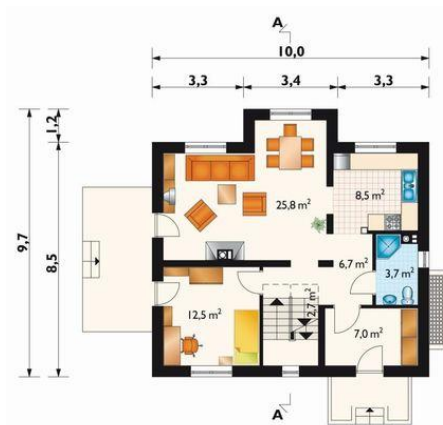




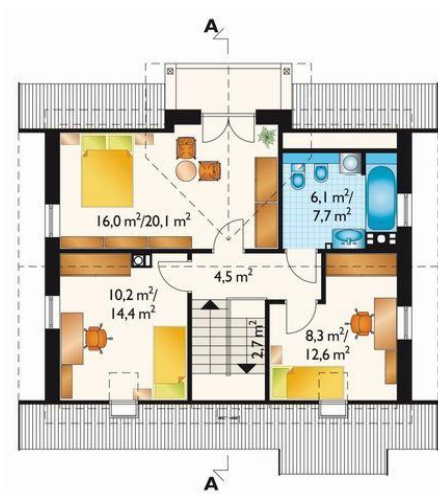
Projekt **AN MACIERZANKA CE (DOM AN5-77)**



pomieszczenie gospodarcze = 15.2 m²
korytarz = 9.4 m²
klatka schodowa = 4.9 m²



pokój dzienny = 25.8 m²
pokój = 12.5 m²
kuchnia = 8.5 m²
sień = 7.0 m²
hol = 6.7 m²
łazienka = 3.7 m²
klatka schodowa = 2.7 m²



pokój = 16.0 m²
pokój = 10.1 m²
pokój = 8.2 m²
łazienka = 4.5 m²
przedpokój = 4.5 m²
klatka schodowa = 2.7 m²

Informacje

Wysokość budynku:	7,90 m	Typ zabudowy:	z poddaszem
Liczba pokoi:	5	Pow. całkowita:	233,50 m²
Pow. dachu:	152,80 m²	Pow. zabudowy:	89,10 m²
		Pow. użytkowa:	109,00 m²
		Kubatura:	701,20 m³
		Kąt nachylenia dachu:	40,00°
		Min. szerokość działki:	18,00 m
		Min. długość działki:	19,70 m

Cena projektu na dzień 11.03.2021: **3 450,00 zł**



Pokaż projekt w internecie

AN MACIERZANKA CE - Dom parterowy, z użytkowym poddaszem, częściowo podpiwniczony Do budynku wchodzimy przez obszerną sień prowadzącą do holu. Z holu możemy przejść na wprost do kuchni lub nieco w lewo - do pokoju dziennego, w którym umieszczono kominek.