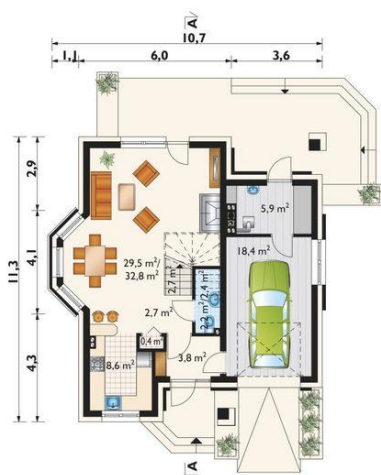




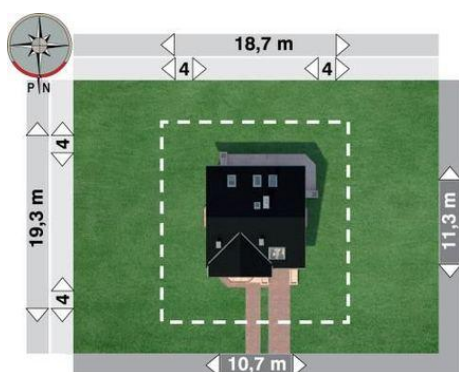
Projekt **AN MAGNUS CE (DOM AO7-79)**



pokój dzienny = 29.5 m²
garaż = 18.4 m²
kuchnia = 8.6 m²
kotłownia = 6.0 m²
sień = 3.8 m²
hol = 2.7 m²
klatka schodowa = 2.7 m²
łazienka = 2.2 m²
spiżarka = 0.4 m²



pokój = 16.5 m²
pokój = 16.3 m²
pokój = 13.9 m²
łazienka = 7.2 m²
przedpokój = 4.0 m²
garderoba = 3.6 m²
garderoba = 2.8 m²
klatka schodowa = 2.7 m²



Informacje

Wysokość budynku: **9,00 m**
Liczba pokoi: **4**
Pow. dachu: **171,90 m²**

Typ zabudowy: **z poddaszem**
Pow. całkowita: **266,90 m²**
Pow. zabudowy: **108,70 m²**
Pow. użytkowa: **111,40 m²**
Kubatura: **650,00 m³**
Kąt nachylenia dachu: **40,00°**
Min. szerokość działki: **18,70 m**
Min. długość działki: **19,30 m**

Cena projektu na dzień 10.03.2021: **3 450,00 zł**



Pokaż projekt w internecie

AN MAGNUS CE - Dom parterowy z użytkowym poddaszem, z garażem. Wśród niewielkich domów parterowych z użytkowym poddaszem i garażem projekt domu Magnus ma jedną z najbardziej malowniczych brył. Obrys, zbliżony do kwadratu, wzbogacono od frontu i ogrodu podłużnymi wnękami, pozostawiając narożne słupy w formie skarpy.