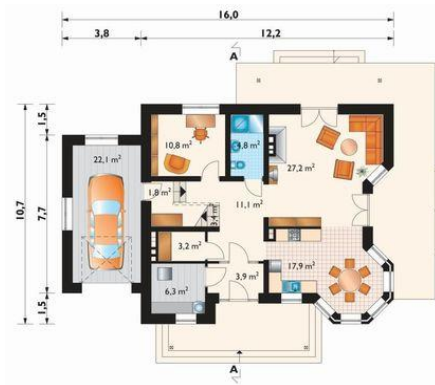
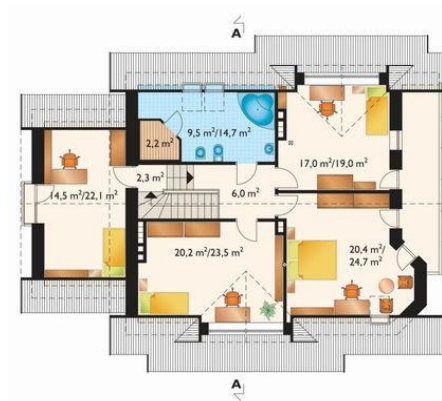




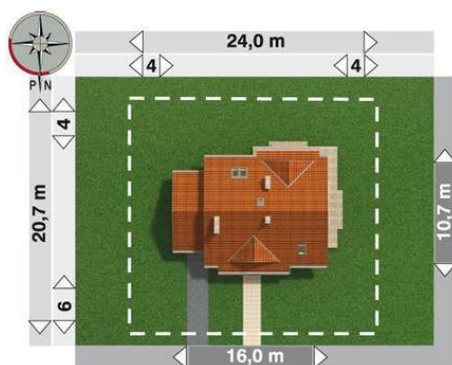
Projekt **AN MAJA-2 CE (DOM AN2-07)**



pokój dzienny = 27.2 m<sup>2</sup>  
garaż = 22.1 m<sup>2</sup>  
kuchnia = 17.9 m<sup>2</sup>  
hol = 11.1 m<sup>2</sup>  
pokój = 10.8 m<sup>2</sup>  
kotłownia = 6.3 m<sup>2</sup>  
łazienka = 4.8 m<sup>2</sup>  
sień = 3.9 m<sup>2</sup>  
schody = 3.4 m<sup>2</sup>  
spiżarka = 3.2 m<sup>2</sup>  
komunikacja = 1.8 m<sup>2</sup>



pokój = 20.4 m<sup>2</sup>  
pokój = 20.1 m<sup>2</sup>  
pokój = 17.0 m<sup>2</sup>  
pokój = 14.5 m<sup>2</sup>  
łazienka = 9.5 m<sup>2</sup>  
hol = 6.0 m<sup>2</sup>  
schody = 2.3 m<sup>2</sup>  
sauna = 2.2 m<sup>2</sup>



**Informacje**

Wysokość budynku:	<b>9,30 m</b>	Typ zabudowy:	<b>z poddaszem</b>
Liczba pokoi:	<b>6</b>	Pow. całkowita:	<b>381,20 m<sup>2</sup></b>
Pow. dachu:	<b>284,80 m<sup>2</sup></b>	Pow. zabudowy:	<b>150,10 m<sup>2</sup></b>
		Pow. użytkowa:	<b>165,30 m<sup>2</sup></b>
		Kubatura:	<b>1048,00 m<sup>3</sup></b>
		Kąt nachylenia dachu:	<b>40,00°</b>
		Min. szerokość działki:	<b>24,00 m</b>
		Min. długość działki:	<b>20,70 m</b>

Cena projektu na dzień 09.07.2021: **2 918,00 zł**



**Pokaż projekt w internecie**

AN MAJA-2 CE - Dom parterowy, z użytkowym poddaszem, niepodpiwniczony, z garażem Na parterze znajdują się: sień, hol, łazienka, kuchnia z jadalnią, spiżarnia, pokój, pokój dzienny, kotłownia z pralnią i garaż. Na poddaszu zlokalizowano 4 pokoje sypialne, przedpokój, łazienkę.