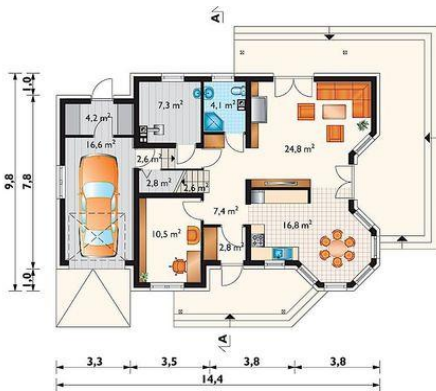




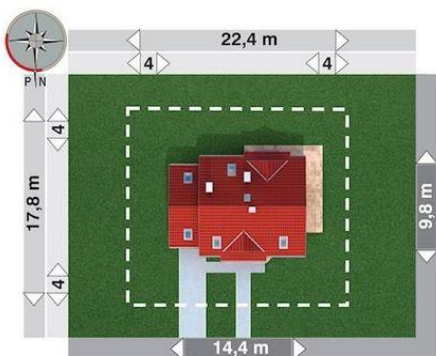
Projekt **AN MAJA BONA CE (DOM AN8-41)**



pokój dzienny = 24.8 m²
 kuchnia = 16.8 m²
 pokój = 10.5 m²
 hol = 7.4 m²
 łazienka = 4.1 m²
 wiatrołap = 2.8 m²
 korytarz = 2.6 m²
 kotłownia = 0.0 m²
 schowek = 0.0 m²
 garaż = 0.0 m²
 klatka schodowa = 0.0 m²
 pomieszczenie gospodarcze = 0.0 m²



pokój = 16.8 m²
 pokój = 15.1 m²
 pokój = 14.5 m²
 sypialnia = 12.7 m²
 łazienka = 7.4 m²
 przedpokój = 7.1 m²
 garderoba = 3.0 m²
 klatka schodowa = 0.0 m²



Informacje

Wysokość budynku:	8,80 m	Typ zabudowy:	z poddaszem
Liczba pokoi:	6	Pow. całkowita:	323,00 m²
Pow. dachu:	236,80 m²	Pow. zabudowy:	127,30 m²
		Pow. użytkowa:	143,40 m²
		Kubatura:	789,90 m³
		Kąt nachylenia dachu:	40,00°
		Min. szerokość działki:	22,40 m
		Min. długość działki:	17,80 m

Cena projektu na dzień 10.03.2021: **3 690,00 zł**

Pokaż projekt w internecie

AN MAJA BONA CE - Dom parterowy, z użytkowym poddaszem, z garażem Projekt domu Maja Bona ma średnią wielkość w liczącej kilkanaście wariantów rodzinie, którą, wśród małych i średnich domów z dobudowanym garażem, wyróżnia fantazyjna sylwetka z narożnym ryzalitem na planie ośmioboku oraz trójkątna lukarna od frontu.