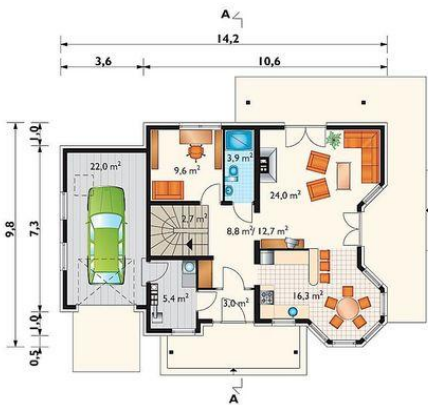
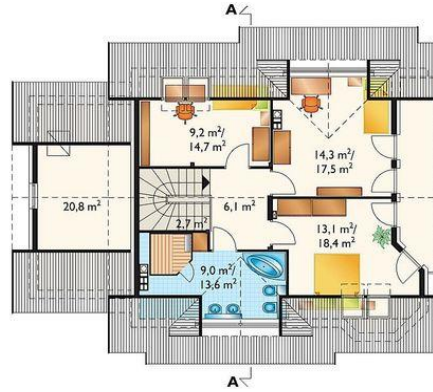




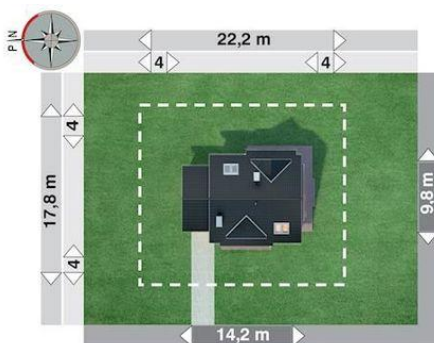
Projekt **AN MAJA CE (DOM AN1-06)**



pokój dzienny = 24.0 m²
kuchnia + jadalnia = 16.3 m²
pokój = 9.6 m²
hol = 8.8 m²
łazienka = 3.9 m²
sień = 3.0 m²
klatka schodowa = 0.0 m²
garaż = 0.0 m²
kotłownia = 0.0 m²



pokój = 14.3 m²
pokój = 13.1 m²
pokój = 9.2 m²
łazienka = 9.0 m²
przedpokój = 6.1 m²
klatka schodowa = 0.0 m²
stryszek = 0.0 m²



Informacje

Wysokość budynku:	8,20 m	Typ zabudowy:	z poddaszem
Liczba pokoi:	5	Pow. całkowita:	295,70 m²
Pow. dachu:	215,70 m²	Pow. zabudowy:	122,00 m²
		Pow. użytkowa:	117,20 m²
		Kubatura:	790,00 m³
		Kąt nachylenia dachu:	40,00°
		Min. szerokość działki:	22,10 m
		Min. długość działki:	17,80 m

Cena projektu na dzień 10.03.2021: **3 690,00 zł**

Pokaż projekt w internecie

AN MAJA CE - Dom parterowy, z użytkowym poddaszem, niepodpiwniczony, z garażem Projekt domu Maja jest jednym z mniejszych w liczącej kilkanaście wariantów rodzinie, zbliżonej do Rodziny Majki.