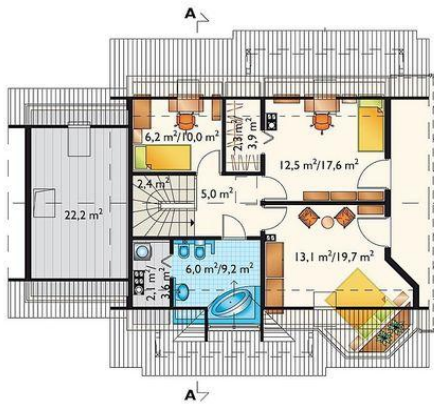




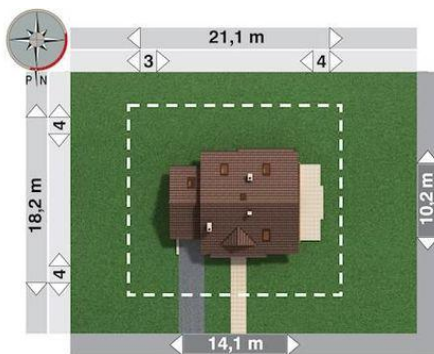
Projekt **AN MAJA CE SZKIELET CE (DOM AN8-55)**



pokój = 13.1 m²
pokój = 12.5 m²
pokój = 6.2 m²
łazienka = 6.0 m²
korytarz = 5.0 m²
garderoba = 2.3 m²
pralnia = 2.1 m²
klatka schodowa = 0.0 m²
strych = 0.0 m²



pokój dzienny = 24.5 m²
kuchnia + jadalnia = 18.2 m²
pokój = 10.0 m²
hol = 9.0 m²
wiatrołap = 4.0 m²
łazienka = 3.8 m²
garaż = 0.0 m²
kotłownia = 0.0 m²
klatka schodowa = 0.0 m²



Informacje

Wysokość budynku:	8,10 m	Typ zabudowy:	z poddaszem
Liczba pokoi:	5	Pow. całkowita:	314,70 m²
Pow. dachu:	219,00 m²	Pow. zabudowy:	120,10 m²
		Pow. użytkowa:	116,70 m²
		Kubatura:	675,70 m³
		Kąt nachylenia dachu:	40,00°
		Min. szerokość działki:	21,10 m
		Min. długość działki:	18,20 m

Cena projektu na dzień 03.02.2022: **3 690,00 zł**



Pokaż projekt w internecie