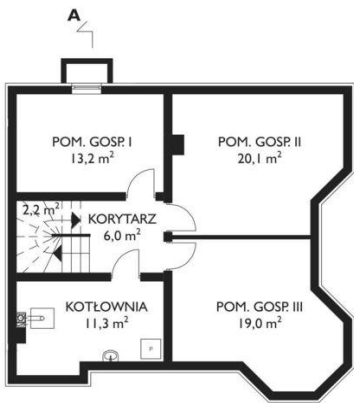
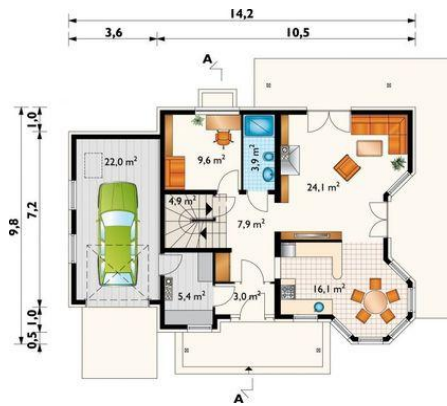




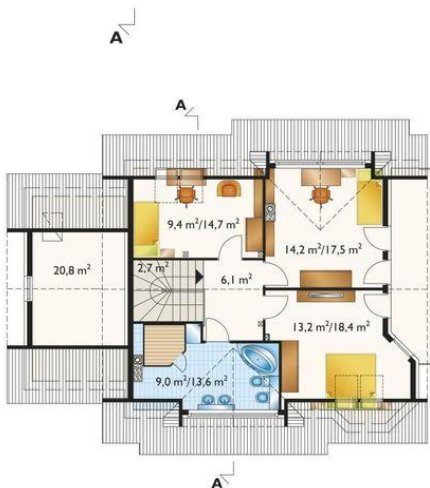
Projekt **AN MAJA GROTA CE (DOM AN1-83)**



klatka schodowa = 0.0 m²
 pomieszczenie gospodarcze = 0.0 m²
 kotłownia = 0.0 m²
 pomieszczenie gospodarcze = 0.0 m²
 pomieszczenie gospodarcze = 0.0 m²
 korytarz = 0.0 m²



pokój dzienny = 24.1 m²
 kuchnia = 16.1 m²
 pokój = 9.6 m²
 hol = 7.9 m²
 łazienka = 3.9 m²
 wiatrołap = 3.0 m²
 garaż = 0.0 m²
 klatka schodowa = 0.0 m²
 pomieszczenie gospodarcze = 0.0 m²



pokój = 14.2 m²
 pokój = 13.2 m²
 łazienka = 9.7 m²
 pokój = 9.4 m²
 przedpokój = 6.1 m²
 klatka schodowa = 0.0 m²
 stryżek = 0.0 m²

Informacje

Wysokość budynku:	8,30 m	Typ zabudowy:	z poddaszem
Liczba pokoi:	5	Pow. całkowita:	392,20 m²
Pow. dachu:	215,90 m²	Pow. zabudowy:	121,70 m²
		Pow. użytkowa:	116,30 m²
		Kubatura:	931,60 m³
		Kąt nachylenia dachu:	40,00°
		Min. szerokość działki:	22,20 m
		Min. długość działki:	19,80 m

Cena projektu na dzień 10.03.2021: **4 390,00 zł**



Pokaż projekt w internecie

AN MAJA GROTA CE - Dom parterowy, z użytkowym poddaszem, podpiwniczony, z garażem Projekt domu Maja Grota jest jednym z najmniejszych w liczącej kilkanaście wariantów Rodzinie Mai, zbliżonej do Rodziny Majki.