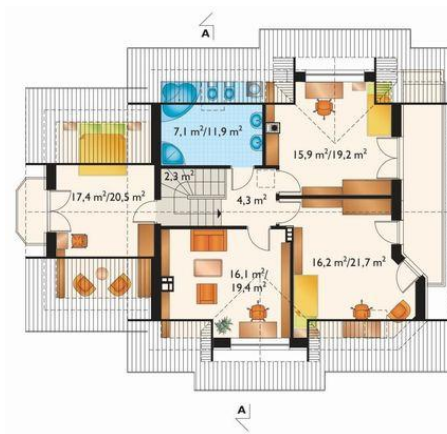
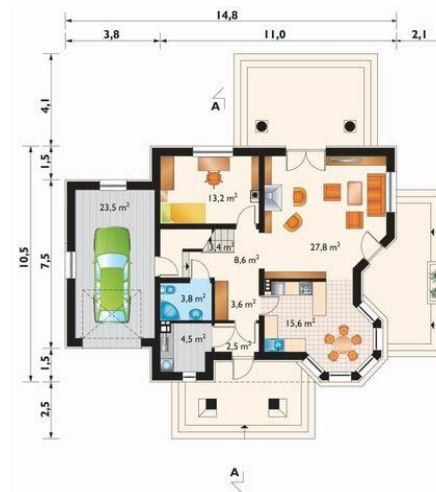




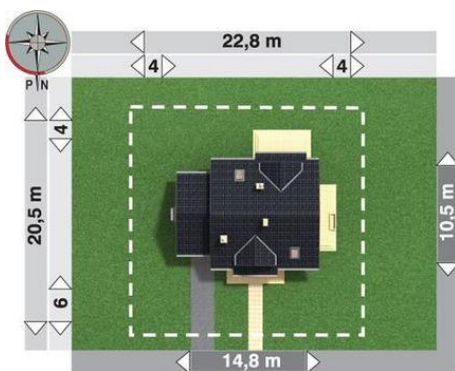
Projekt **AN MAJA KRAK CE (DOM AN9-01)**



pokój = 17.4 m2
pokój = 16.2 m2
pokój = 16.1 m2
pokój = 15.9 m2
łazienka = 7.1 m2
przedpokój = 4.3 m2
klatka schodowa = 2.3 m2



pokój dzienny = 27.8 m2
garaż = 23.5 m2
kuchnia = 15.6 m2
pokój = 13.2 m2
hol = 8.6 m2
kotłownia = 4.5 m2
łazienka = 3.8 m2
korytarz = 3.6 m2
klatka schodowa = 3.4 m2
wiatrołap = 2.5 m2



Wysokość budynku: **8,90 m**
Liczba pokoi: **6**
Pow. dachu: **261,20 m2**

Typ zabudowy: **z poddaszem**
Pow. całkowita: **348,00 m2**
Pow. zabudowy: **135,50 m2**
Pow. użytkowa: **148,60 m2**
Kubatura: **870,00 m3**
Kąt nachylenia dachu: **40,00°**
Min. szerokość działki: **22,80 m**
Min. długość działki: **20,50 m**

Informacje

Cena projektu na dzień 09.07.2021: **2 768,00 zł**



Pokaż projekt w internecie

AN MAJA KRAK CE - Dom parterowy, z użytkowym poddaszem, z garażem. OUTLET - projekt, który nie posiada zaktualizowanej dokumentacji projektowej. Decydując się na zakup takiego projektu trzeba wiedzieć, że architekt adaptujący musi sprawdzić dokumentację pod kątem zgodności z aktualnymi przepisami..