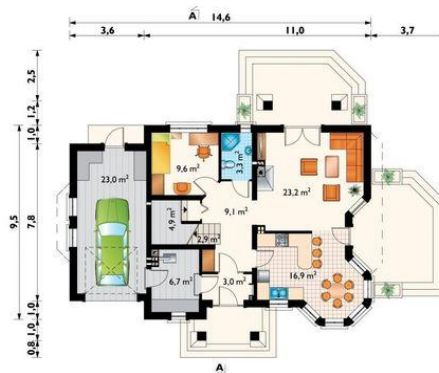




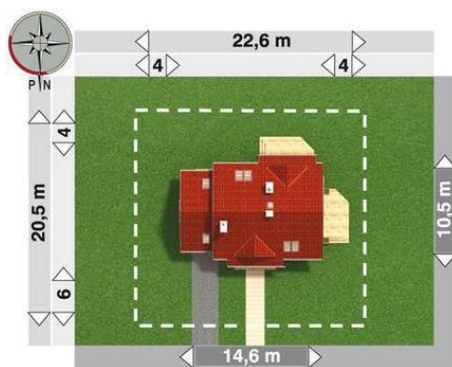
Projekt **AN MAJA LUX CE (DOM AO8-90)**



pokój hobby = 15.8 m²
pokój = 14.6 m²
pokój = 14.4 m²
łazienka = 10.5 m²
pokój = 10.3 m²
korytarz = 6.1 m²
klatka schodowa = 0.0 m²



salon = 23.2 m²
kuchnia = 16.9 m²
pokój = 9.6 m²
hol = 9.1 m²
łazienka = 3.3 m²
wiatrołap = 3.0 m²
kotłownia = 0.0 m²
pomieszczenie gospodarcze = 0.0 m²
garaż = 0.0 m²
klatka schodowa = 0.0 m²



Wysokość budynku: **8,50 m**
Liczba pokoi: **6**
Pow. dachu: **232,40 m²**

Typ zabudowy: **z poddaszem**
Pow. całkowita: **339,90 m²**
Pow. zabudowy: **129,50 m²**
Pow. użytkowa: **136,60 m²**
Kubatura: **890,00 m³**
Kąt nachylenia dachu: **40,00°**
Min. szerokość działki: **22,60 m**
Min. długość działki: **17,80 m**

Informacje

Cena projektu na dzień 10.03.2021: **3 690,00 zł**



Pokaż projekt w internecie

AN MAJA LUX CE - Projekt domu Maja Lux ma średnią wielkość w rodzinie, którą, wśród niedużych domów z dobudowanym garażem, wyróżnia fantazyjna sylwetka z narożnym ryzalitem na planie ośmioboku oraz trójkątna lukarna od frontu.