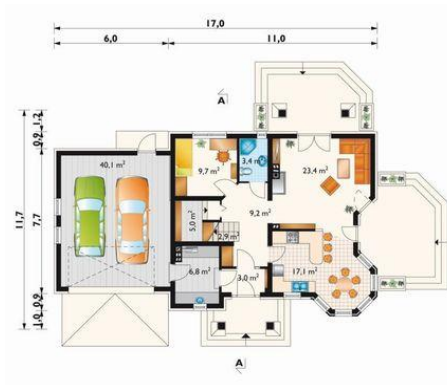




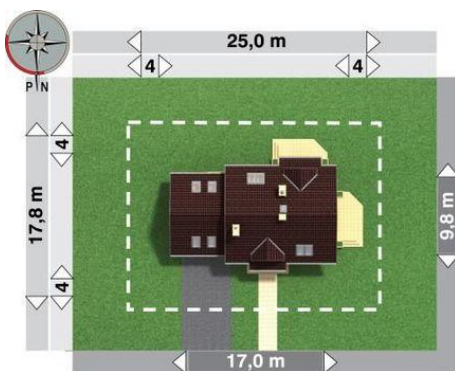
Projekt **AN MAJA LUX G2 CE (DOM AN1-14)**



garaż = 40.1 m²
pokój dzienny = 23.4 m²
kuchnia = 17.1 m²
pokój = 9.7 m²
hol = 9.2 m²
kotłownia = 6.8 m²
schowek = 5.0 m²
wc = 3.4 m²
sień = 3.0 m²
klatka schodowa = 2.9 m²



pokój hobby = 27.1 m²
pokój = 15.1 m²
pokój = 14.0 m²
pokój = 10.3 m²
łazienka = 10.0 m²
przedpokój = 6.2 m²
klatka schodowa = 2.9 m²



Informacje

Wysokość budynku:	8,50 m	Typ zabudowy:	z poddaszem
Liczba pokoi:	6	Pow. całkowita:	377,20 m²
Pow. dachu:	254,60 m²	Pow. zabudowy:	145,00 m²
		Pow. użytkowa:	148,40 m²
		Kubatura:	988,00 m³
		Kąt nachylenia dachu:	40,00°
		Min. szerokość działki:	25,00 m
		Min. długość działki:	17,80 m

Cena projektu na dzień 10.03.2021: **1 945,00 zł**

Pokaż projekt w internecie

AN MAJA LUX G2 CE - Dom parterowy, z użytkowym poddaszem, z garażem dwustanowiskowym Projekt domu Maja Lux G2 należy do większych w rodzinie, którą, wśród niedużych domów z dobudowanym garażem, wyróżnia sylwetka z narożnym ryzalitem na planie ośmioboku oraz trójkątna lukarna od frontu.