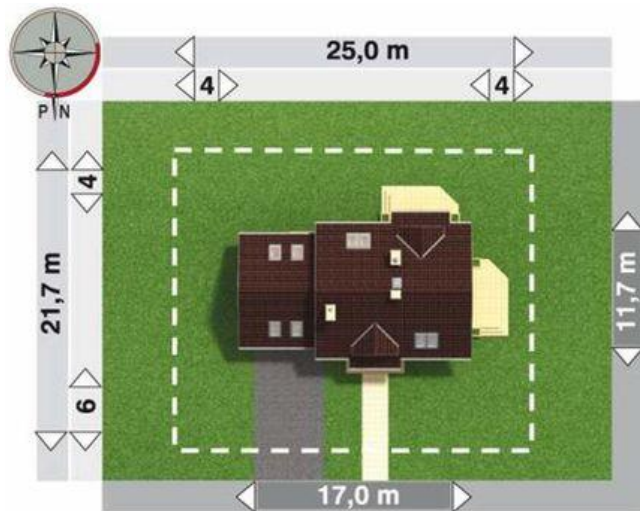
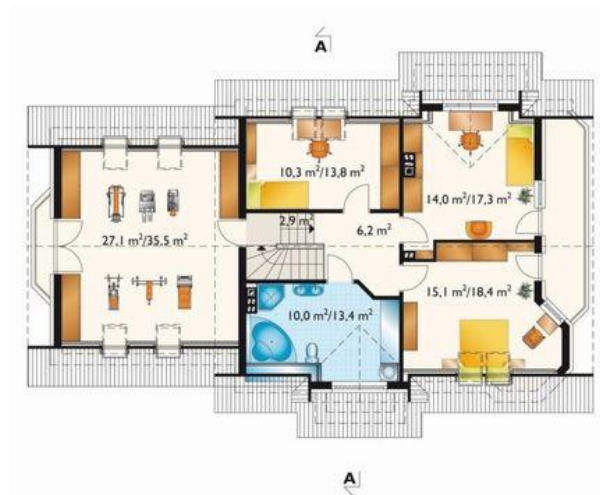
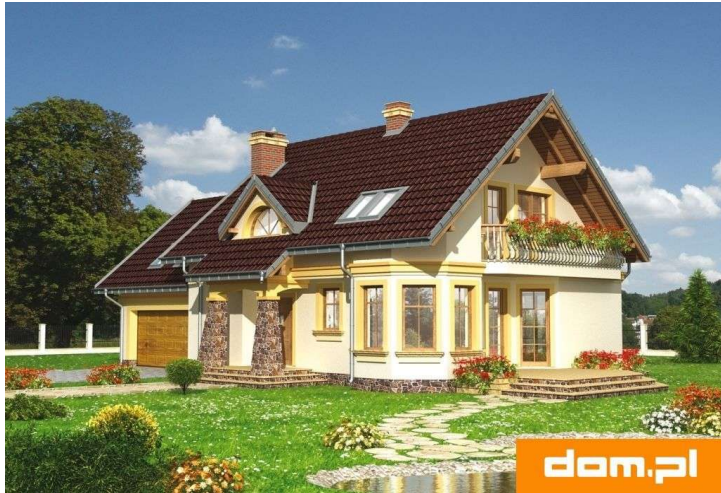




Projekt **AN MAJA LUX G2 Z OGRZEWANIEM NA PALIWO STAŁE CE (DOM AO8-01)**



Informacje

Wysokość budynku:	8,50 m	Typ zabudowy:	z poddaszem
Liczba pokoi:	6	Pow. całkowita:	377,20 m²
Pow. dachu:	254,60 m²	Pow. zabudowy:	145,00 m²
		Pow. użytkowa:	148,40 m²
		Kubatura:	988,00 m³
		Kąt nachylenia dachu:	40,00°
		Min. szerokość działki:	25,00 m
		Min. długość działki:	21,70 m

Cena do uzgodnienia
Pokaż projekt w internecie

AN MAJA LUX G2 Z OGRZEWANIEM NA PALIWO STAŁE CE - Dom parterowy, z użytkowym poddaszem, z garażem dwustanowiskowym.