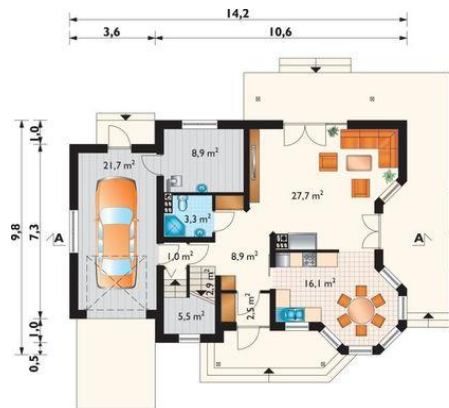




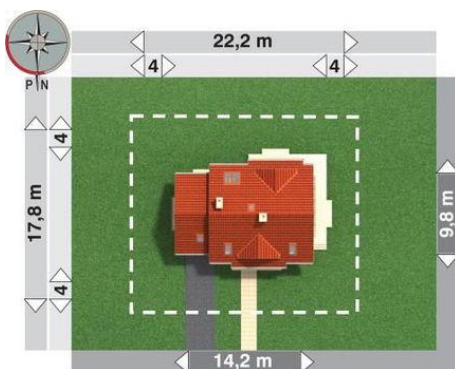
Projekt **AN MAJA POLO CE (DOM AN9-03)**



pokój = 13.9 m²
pokój = 12.1 m²
sypialnia = 11.9 m²
pokój = 11.2 m²
przedpokój = 9.1 m²
łazienka = 6.2 m²
garderoba = 1.5 m²
klatka schodowa = 0.0 m²



pokój dzienny = 27.7 m²
kuchnia = 16.1 m²
przedpokój = 8.9 m²
łazienka = 3.3 m²
sień = 2.5 m²
kotłownia = 0.0 m²
schowek = 0.0 m²
klatka schodowa = 0.0 m²
korytarz = 0.0 m²
garaż = 0.0 m²



Informacje

Wysokość budynku:	8,50 m	Typ zabudowy:	z poddaszem
Liczba pokoi:	6	Pow. całkowita:	321,40 m²
Pow. dachu:	217,60 m²	Pow. zabudowy:	123,20 m²
		Pow. użytkowa:	124,30 m²
		Kubatura:	735,00 m³
		Kąt nachylenia dachu:	40,00°
		Min. szerokość działki:	22,20 m
		Min. długość działki:	17,80 m

Cena projektu na dzień 09.07.2021: **2 768,00 zł**



Pokaż projekt w internecie

AN MAJA POLO CE - Dom parterowy, z użytkowym poddaszem, z garażem. OUTLET - projekt, który nie posiada zaktualizowanej dokumentacji projektowej. Decydując się na zakup takiego projektu trzeba wiedzieć, że architekt adaptujący musi sprawdzić dokumentację pod kątem zgodności z aktualnymi przepisami..