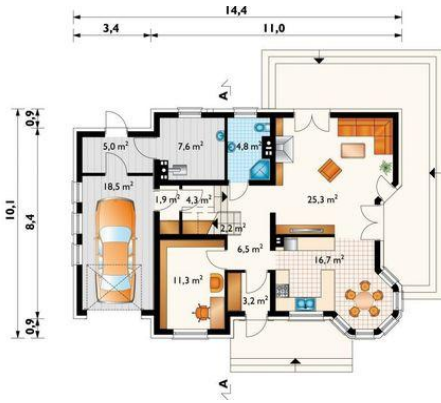




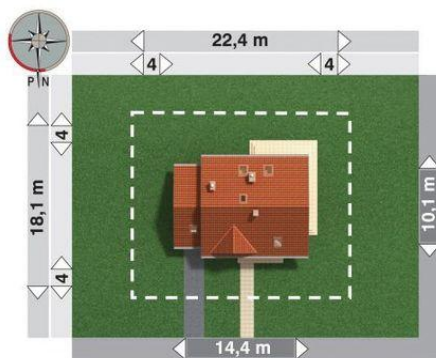
Projekt **AN MAJA REX CE (DOM AN1-70)**



pokój dzienny = 25.3 m<sup>2</sup>  
kuchnia + jadalnia = 16.7 m<sup>2</sup>  
gabinet = 11.3 m<sup>2</sup>  
hol = 6.5 m<sup>2</sup>  
łazienka = 4.8 m<sup>2</sup>  
wiatrołap = 3.2 m<sup>2</sup>  
garaż = 0.0 m<sup>2</sup>  
klatka schodowa = 0.0 m<sup>2</sup>  
składzik = 0.0 m<sup>2</sup>  
komunikacja = 0.0 m<sup>2</sup>  
sień = 0.0 m<sup>2</sup>  
kotłownia = 0.0 m<sup>2</sup>



pokój = 17.0 m<sup>2</sup>  
pokój = 15.8 m<sup>2</sup>  
pokój = 13.2 m<sup>2</sup>  
pokój = 13.1 m<sup>2</sup>  
łazienka = 7.2 m<sup>2</sup>  
przedpokój = 5.1 m<sup>2</sup>  
klatka schodowa = 0.0 m<sup>2</sup>



**Informacje**

Wysokość budynku:	<b>8,70 m</b>	Typ zabudowy:	<b>z poddaszem</b>
Liczba pokoi:	<b>6</b>	Pow. całkowita:	<b>275,30 m<sup>2</sup></b>
Pow. dachu:	<b>229,80 m<sup>2</sup></b>	Pow. zabudowy:	<b>137,30 m<sup>2</sup></b>
		Pow. użytkowa:	<b>141,90 m<sup>2</sup></b>
		Kubatura:	<b>890,00 m<sup>3</sup></b>
		Kąt nachylenia dachu:	<b>40,00°</b>
		Min. szerokość działki:	<b>22,40 m</b>
		Min. długość działki:	<b>18,10 m</b>

Cena projektu na dzień 10.03.2021: **3 690,00 zł**

**Pokaż projekt w internecie**

AN MAJA REX CE - Dom parterowy z użytkowym poddaszem, z garażem Dom jest obiektem parterowym, z użytkowym poddaszem, niepodpiwniczonym. Na parterze w znajdują się: kotłownia, sień, łazienka, hol, kuchnia z jadalnią, pokój dzienny, gabinet oraz garaż ze składzikiem.