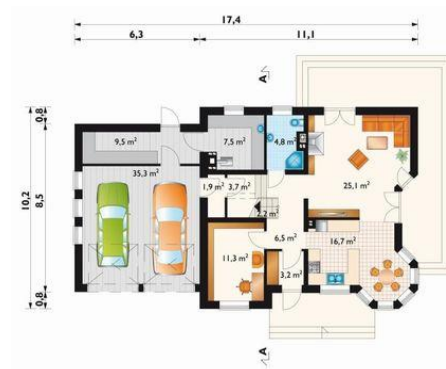




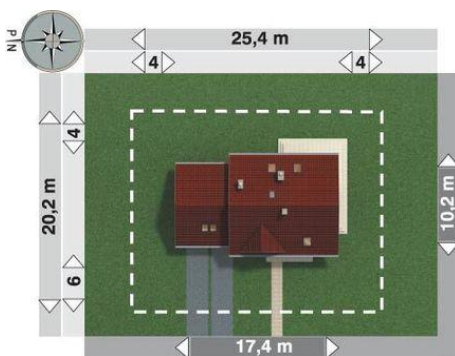
Projekt **AN MAJA REX G2 CE (DOM AN9-04)**



pokój = 23.1 m²
pokój = 16.8 m²
pokój = 15.0 m²
pokój = 12.5 m²
łazienka = 6.7 m²
przedpokój = 5.1 m²
klatka schodowa = 3.5 m²



garaż = 35.3 m²
pokój dzienny = 25.1 m²
kuchnia = 16.7 m²
pokój = 11.3 m²
pomieszczenie gospodarcze = 9.5 m²
kotłownia = 7.5 m²
hol = 6.5 m²
łazienka = 4.8 m²
korytarz = 3.7 m²
wiatrołap = 3.2 m²
klatka schodowa = 2.2 m²
spiżarka = 1.9 m²



Informacje

Wysokość budynku:	8,70 m	Typ zabudowy:	z poddaszem
Liczba pokoi:	6	Pow. całkowita:	376,70 m²
Pow. dachu:	267,40 m²	Pow. zabudowy:	159,00 m²
		Pow. użytkowa:	146,80 m²
		Kubatura:	952,50 m³
		Kąt nachylenia dachu:	40,00°
		Min. szerokość działki:	25,40 m
		Min. długość działki:	20,20 m

Cena projektu na dzień 09.07.2021: **2 195,00 zł**



Pokaż projekt w internecie

AN MAJA REX G2 CE - Dom parterowy, z użytkowym poddaszem, z garażem dwustanowiskowym. OUTLET - projekt, który nie posiada zaktualizowanej dokumentacji projektowej. Decydując się na zakup takiego projektu trzeba wiedzieć, że architekt adaptujący musi sprawdzić dokumentację pod kątem zgodności z aktualnymi przepisami..