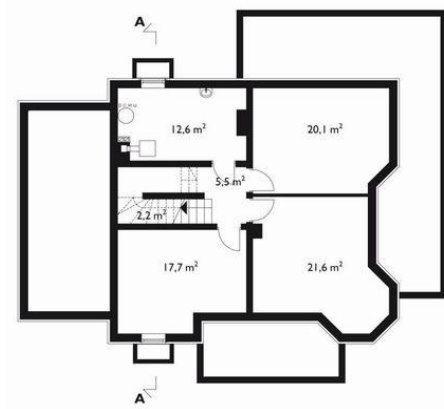
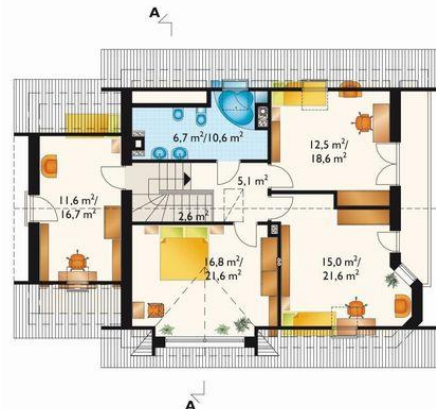




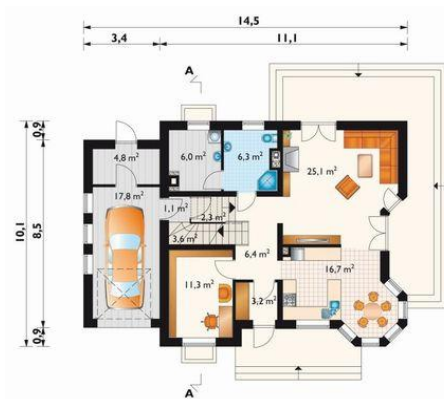
Projekt **AN MAJA REX GROTA CE (DOM AN9-05)**



pomieszczenie gospodarcze = 0.0 m2  
pomieszczenie gospodarcze = 0.0 m2  
kotłownia = 0.0 m2  
pomieszczenie gospodarcze = 0.0 m2  
korytarz = 0.0 m2  
klatka schodowa = 0.0 m2



pokój = 16.8 m2  
pokój = 15.4 m2  
pokój = 12.8 m2  
pokój = 12.5 m2  
łazienka = 6.9 m2  
przedpokój = 5.1 m2  
klatka schodowa = 0.0 m2



pokój dzienny = 25.1 m2  
kuchnia = 16.7 m2  
pokój = 11.3 m2  
hol = 6.5 m2  
łazienka = 6.3 m2  
pralnia = 6.0 m2  
sień = 3.2 m2  
korytarz = 0.0 m2  
garaż = 0.0 m2  
komunikacja = 0.0 m2  
pomieszczenie gospodarcze = 0.0 m2  
klatka schodowa = 0.0 m2

Wysokość budynku: **8,70 m**  
Liczba pokoi: **6**  
Pow. dachu: **231,90 m2**

**Informacje**

Typ zabudowy: **z poddaszem**  
Pow. całkowita: **432,00 m2**  
Pow. zabudowy: **137,30 m2**  
Pow. użytkowa: **144,30 m2**  
Kubatura: **1071,00 m3**  
Kąt nachylenia dachu: **40,00°**  
Min. szerokość działki: **22,40 m**  
Min. długość działki: **18,10 m**

Cena projektu na dzień 10.03.2021: **4 390,00 zł**



**Pokaż projekt w internecie**

AN MAJA REX GROTA CE - Dom parterowy, z użytkowym poddaszem, podpiwniczony, z garażem Projekt domu Maja Rex Grota jest większym w rodzinie niedużych domów z dobudowanym garażem, o fantazyjnej sylwetce z narożnym ryzalitem na planie ośmioboku.