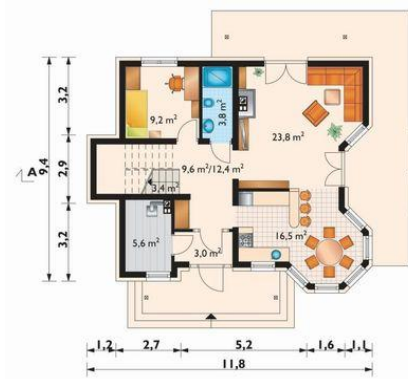




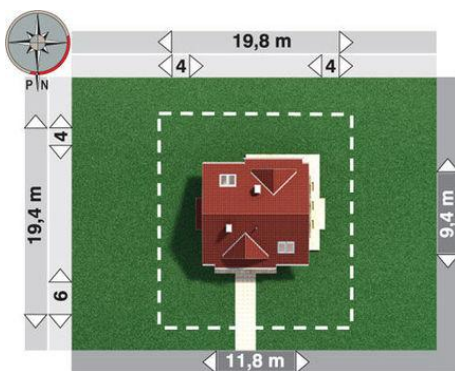
Projekt **AN MAJA SOLO CE (DOM AO4-34)**



pokój dzienny = 23.8 m²
kuchnia = 16.5 m²
hol = 9.6 m²
pokój = 9.2 m²
kotłownia = 5.6 m²
łazienka = 3.8 m²
klatka schodowa = 3.4 m²
wiatrołap = 3.0 m²



pokój = 14.2 m²
sypialnia = 12.8 m²
łazienka = 9.4 m²
pokój = 9.0 m²
przedpokój = 6.9 m²
klatka schodowa = 3.4 m²



Informacje

Wysokość budynku:	8,40 m	Typ zabudowy:	z poddaszem
Liczba pokoi:	5	Pow. całkowita:	251,90 m²
Pow. dachu:	173,60 m²	Pow. zabudowy:	100,90 m²
		Pow. użytkowa:	118,30 m²
		Kubatura:	589,80 m³
		Kąt nachylenia dachu:	40,00°
		Min. szerokość działki:	19,80 m
		Min. długość działki:	19,40 m

Cena projektu na dzień 09.07.2021: **2 588,00 zł**



Pokaż projekt w internecie

AN MAJA SOLO CE - Dom parterowy, z użytkowym poddaszem, niepodpiwniczony. OUTLET - projekt, który nie posiada zaktualizowanej dokumentacji projektowej. Decydując się na zakup takiego projektu trzeba wiedzieć, że architekt adaptujący musi sprawdzić dokumentację pod kątem zgodności z aktualnymi przepisami..