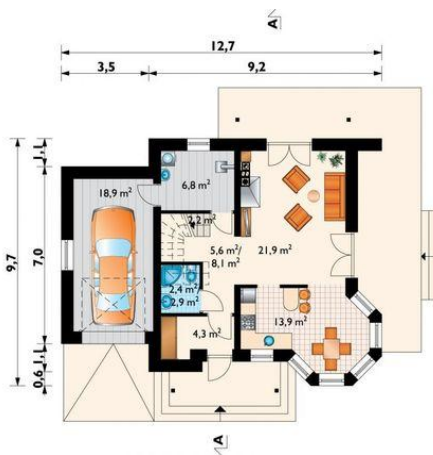
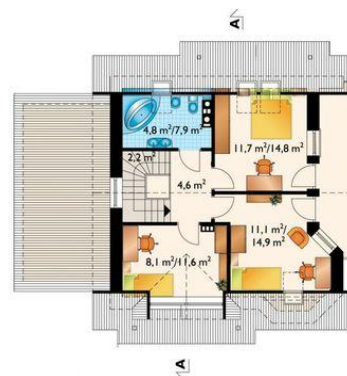




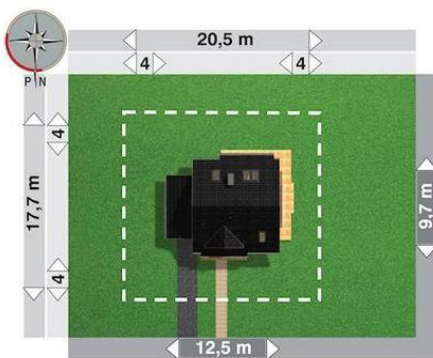
Projekt **AN MAJKA CE (DOM AN1-04)**



pokój dzienny = 21.9 m<sup>2</sup>  
kuchnia = 13.9 m<sup>2</sup>  
hol = 5.6 m<sup>2</sup>  
wiatrołap = 4.3 m<sup>2</sup>  
łazienka = 2.4 m<sup>2</sup>



pokój = 11.7 m<sup>2</sup>  
pokój = 11.1 m<sup>2</sup>  
pokój = 8.1 m<sup>2</sup>  
łazienka = 4.8 m<sup>2</sup>  
przedpokój = 4.6 m<sup>2</sup>



Wysokość budynku: **7,80 m**  
Liczba pokoi: **4**  
Pow. dachu: **179,90 m<sup>2</sup>**

Typ zabudowy: **z poddaszem**  
Pow. całkowita: **191,50 m<sup>2</sup>**  
Pow. zabudowy: **104,00 m<sup>2</sup>**  
Pow. użytkowa: **88,40 m<sup>2</sup>**  
Kubatura: **570,70 m<sup>3</sup>**  
Kąt nachylenia dachu: **40,00°**  
Min. szerokość działki: **20,70 m**  
Min. długość działki: **17,70 m**

**Informacje**

Cena projektu na dzień 19.04.2022: **3 490,00 zł**



**Pokaż projekt w internecie**

AN MAJKA CE - Dom parterowy, z użytkowym poddaszem, z garażem Projekt domu Majka jest jednym z mniejszych w liczącej kilkanaście wariantów Rodzinie Majki.