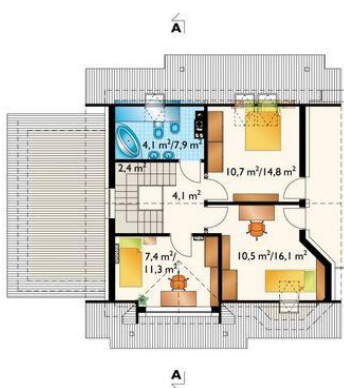
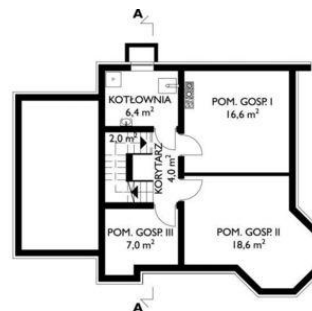




Projekt **AN MAJKA GROTA CE (DOM AN1-54)**



pokój dzienny = 21.9 m²
kuchnia = 13.7 m²
hol = 5.7 m²
wiatrołap = 3.8 m²
wc = 1.3 m²



pokój = 10.7 m²
pokój = 10.5 m²
pokój = 7.4 m²
łazienka = 4.1 m²
przedpokój = 4.1 m²

Informacje

Wysokość budynku:	8,10 m	Typ zabudowy:	z poddaszem
Liczba pokoi:	4	Pow. całkowita:	258,50 m²
Pow. dachu:	176,00 m²	Pow. zabudowy:	98,40 m²
		Pow. użytkowa:	83,20 m²
		Kubatura:	720,10 m³
		Kąt nachylenia dachu:	40,00°
		Min. szerokość działki:	20,60 m
		Min. długość działki:	17,50 m

Cena projektu na dzień 19.04.2022: **3 990,00 zł**



Pokaż projekt w internecie

AN MAJKA GROTA CE - Dom parterowy, z użytkowym poddaszem, podpiwniczony, z garażem Projekt domu Majka Grota jest jednym z mniejszych wariantów Rodziny Majki.