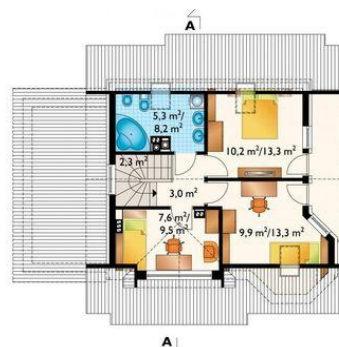




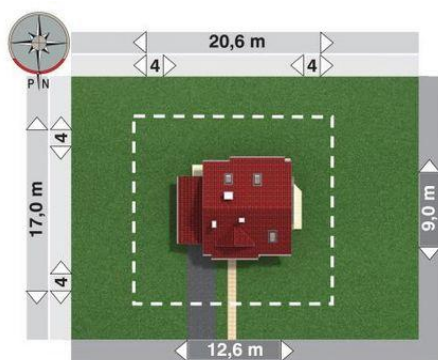
Projekt **AN MAJKA MINI CE (DOM AN2-36)**



pokój dzienny = 22.0 m²
kuchnia = 14.0 m²
wiatrołap = 4.3 m²
hol = 3.3 m²
wc = 2.6 m²
klatka schodowa = 0.0 m²
kotłownia = 0.0 m²
garaż = 0.0 m²



sypialnia = 10.3 m²
pokój = 9.9 m²
pokój = 7.6 m²
łazienka = 5.3 m²
przedpokój = 3.0 m²
klatka schodowa = 0.0 m²



Informacje

Wysokość budynku:	7,90 m	Typ zabudowy:	z poddaszem
Liczba pokoi:	4	Pow. całkowita:	166,40 m²
Pow. dachu:	178,40 m²	Pow. zabudowy:	95,80 m²
		Pow. użytkowa:	80,10 m²
		Kubatura:	516,90 m³
		Kąt nachylenia dachu:	40,00°
		Min. szerokość działki:	20,60 m
		Min. długość działki:	17,00 m

Cena projektu na dzień 10.03.2021: **3 290,00 zł**

 **Pokaż projekt w internecie**

AN MAJKA MINI CE - Dom parterowy, z użytkowym poddaszem, z garażem Projekt domu Majka jest najmniejszy w liczącej kilkanaście wariantów Rodzinie Majki.