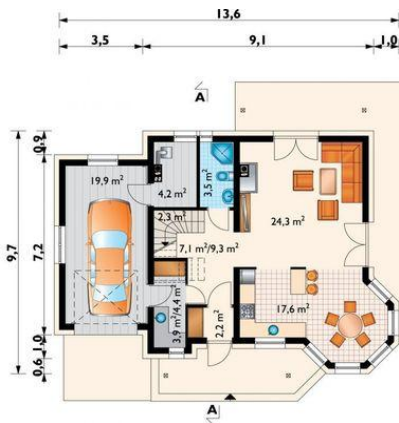
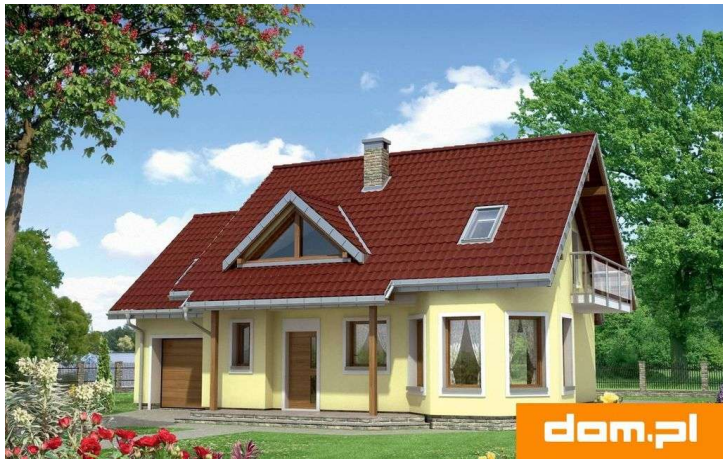
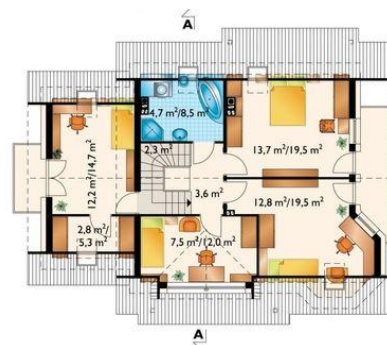




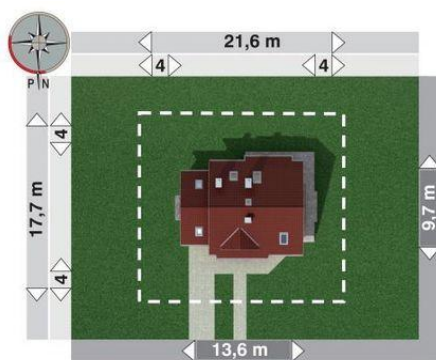
Projekt **AN MAJKA POLO CE (DOM AO4-30)**



pokój dzienny = 24.3 m²
kuchnia = 17.6 m²
hol = 7.1 m²
pralnia = 3.9 m²
łazienka = 3.5 m²
sień = 2.2 m²
kotłownia = 0.0 m²
klatka schodowa = 0.0 m²
garaż = 0.0 m²



sypialnia = 13.7 m²
sypialnia = 12.8 m²
sypialnia = 12.2 m²
sypialnia = 7.5 m²
łazienka = 4.7 m²
przedpokój = 3.6 m²
garderoba = 2.8 m²
klatka schodowa = 0.0 m²



Informacje

Wysokość budynku:	8,10 m	Typ zabudowy:	z poddaszem
Liczba pokoi:	5	Pow. całkowita:	232,30 m²
Pow. dachu:	197,80 m²	Pow. zabudowy:	110,10 m²
		Pow. użytkowa:	115,80 m²
		Kubatura:	625,60 m³
		Kąt nachylenia dachu:	40,00°
		Min. szerokość działki:	21,60 m
		Min. długość działki:	17,70 m

Cena projektu na dzień 10.03.2021: **3 450,00 zł**



Pokaż projekt w internecie

AN MAJKA POLO CE - Dom parterowy, z użytkowym poddaszem, z garażem, niepodpiwniczony Projekt domu Majka Polo ma średnią wielkość w liczącej kilkanaście wariantów Rodzinie Majki.