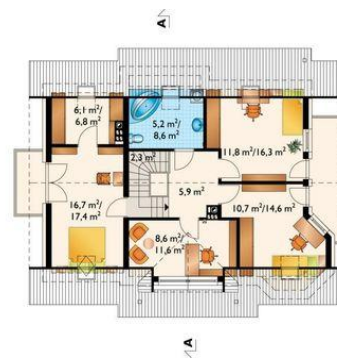




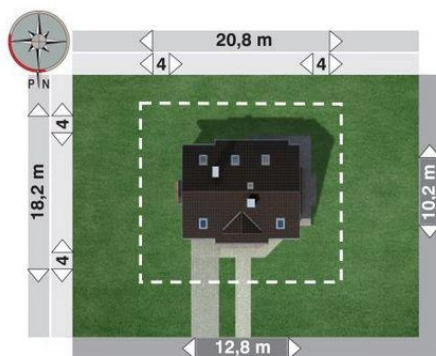
Projekt **AN MAJKA PUZON CE (DOM AN8-72)**



pokój dzienny = 20.9 m<sup>2</sup>  
kuchnia = 16.0 m<sup>2</sup>  
sypialnia = 10.1 m<sup>2</sup>  
hol = 5.6 m<sup>2</sup>  
wiatrołap = 4.8 m<sup>2</sup>  
łazienka = 2.8 m<sup>2</sup>  
garaż = 0.0 m<sup>2</sup>  
klatka schodowa = 0.0 m<sup>2</sup>  
kotłownia = 0.0 m<sup>2</sup>



sypialnia = 16.7 m<sup>2</sup>  
sypialnia = 11.8 m<sup>2</sup>  
sypialnia = 10.7 m<sup>2</sup>  
gabinet = 8.6 m<sup>2</sup>  
garderoba = 6.1 m<sup>2</sup>  
przedpokój = 5.9 m<sup>2</sup>  
łazienka = 5.2 m<sup>2</sup>  
klatka schodowa = 0.0 m<sup>2</sup>



**Informacje**

Wysokość budynku:	<b>8,40 m</b>	Typ zabudowy:	<b>z poddaszem</b>
Liczba pokoi:	<b>6</b>	Pow. całkowita:	<b>232,00 m<sup>2</sup></b>
Pow. dachu:	<b>195,90 m<sup>2</sup></b>	Pow. zabudowy:	<b>111,70 m<sup>2</sup></b>
		Pow. użytkowa:	<b>125,20 m<sup>2</sup></b>
		Kubatura:	<b>711,20 m<sup>3</sup></b>
		Kąt nachylenia dachu:	<b>40,00°</b>
		Min. szerokość działki:	<b>20,80 m</b>
		Min. długość działki:	<b>18,20 m</b>

Cena projektu na dzień 10.03.2021: **3 450,00 zł**



**Pokaż projekt w internecie**

AN MAJKA PUZON CE - Dom parterowy, z użytkowym poddaszem, niepodpiwniczony, z garażem Projekt domu Majka Puzon jest jednym z większych w liczącej kilkanaście wariantów rodzinie. Wyróżnia je, wśród małych i średnich domów z dobudowanym garażem, fantazyjna sylwetka z narożnym ryzalitem zbudowanym na planie ośmioboku.