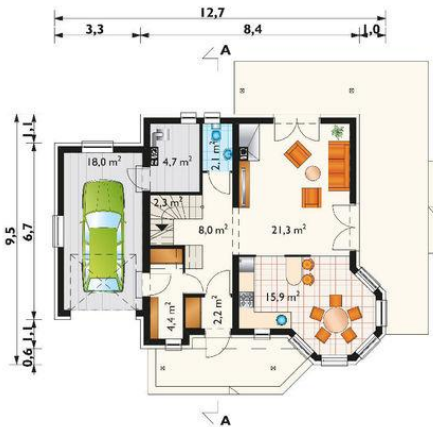
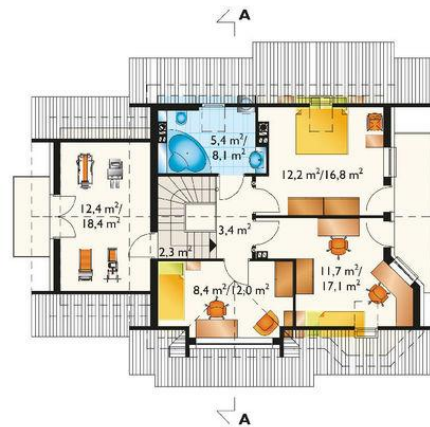




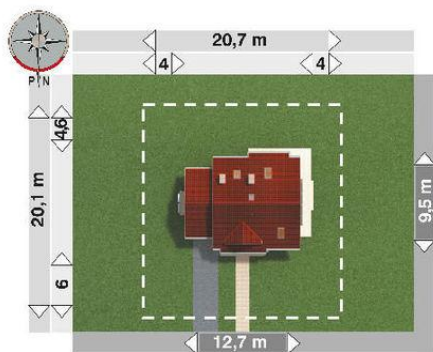
Projekt **AN MAJKA REX CE SZKIELET CE (DOM AO5-58)**



pokój dzienny = 21.1 m²
garaż = 18.2 m²
kuchnia = 15.5 m²
przedpokój = 7.9 m²
kotłownia = 4.6 m²
pomieszczenie gospodarcze = 4.3 m²
klatka schodowa = 2.2 m²
wiatrołap = 2.1 m²
wc = 2.0 m²



pokój hobby = 12.6 m²
sypialnia = 11.8 m²
pokój = 11.3 m²
pokój = 8.0 m²
łazienka = 4.7 m²
przedpokój = 3.3 m²
klatka schodowa = 2.3 m²



Informacje

Wysokość budynku:	8,10 m	Typ zabudowy:	z poddaszem
Liczba pokoi:	4	Pow. całkowita:	253,70 m²
Pow. dachu:	188,10 m²	Pow. zabudowy:	96,00 m²
		Pow. użytkowa:	100,20 m²
		Kubatura:	650,00 m³
		Kąt nachylenia dachu:	40,00°
		Min. szerokość działki:	20,70 m
		Min. długość działki:	20,10 m

Cena projektu na dzień 04.05.2022: **3 690,00 zł**



Pokaż projekt w internecie

AN MAJKA REX CE SZKIELET CE - Dom parterowy, z użytkowym poddaszem, z garażem.