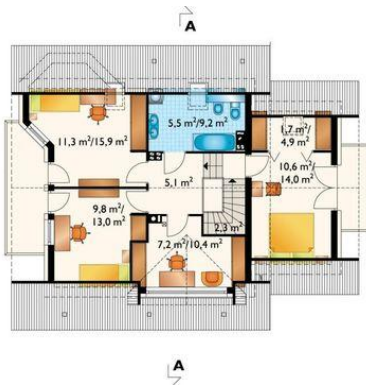
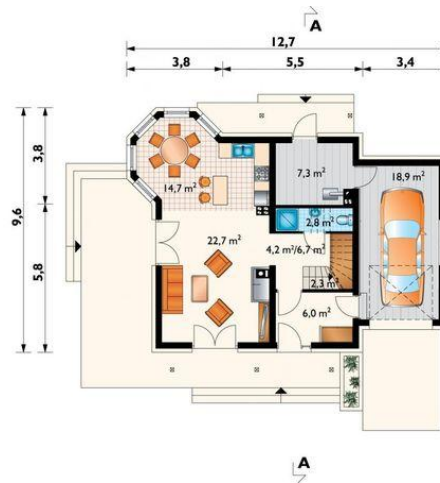




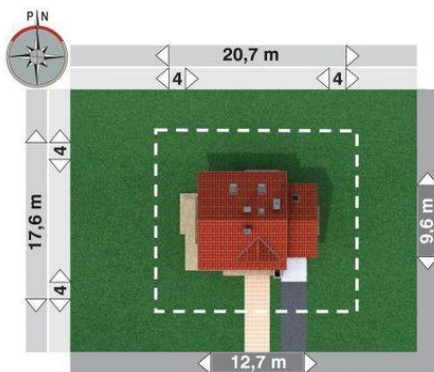
Projekt **AN MAJKA SOLIS CE (DOM AN2-72)**



pokój = 11.3 m²
sypialnia = 10.6 m²
pokój = 9.8 m²
gabinet = 7.2 m²
łazienka = 5.5 m²
przedpokój = 5.1 m²
garderoba = 1.7 m²
klatka schodowa = 0.0 m²



pokój dzienny = 22.7 m²
kuchnia = 14.7 m²
wiatrołap = 6.0 m²
hol = 4.2 m²
łazienka = 2.8 m²
klatka schodowa = 0.0 m²
garaż = 0.0 m²
kotłownia = 0.0 m²



Informacje

| | | | |
|-------------------|-----------------------------|-------------------------|-----------------------------|
| Wysokość budynku: | 8,20 m | Typ zabudowy: | z poddaszem |
| Liczba pokoi: | 5 | Pow. całkowita: | 208,50 m² |
| Pow. dachu: | 192,20 m² | Pow. zabudowy: | 100,20 m² |
| | | Pow. użytkowa: | 101,50 m² |
| | | Kubatura: | 581,60 m³ |
| | | Kąt nachylenia dachu: | 40,00° |
| | | Min. szerokość działki: | 20,70 m |
| | | Min. długość działki: | 17,60 m |

Cena projektu na dzień 10.03.2021: **3 450,00 zł**



Pokaż projekt w internecie

AN MAJKA SOLIS CE - Dom parterowy, z użytkowym poddaszem, z garażem Projekt domu Majka Solis jest średnim w liczącej kilkanaście wariantów Rodzinie Majki.