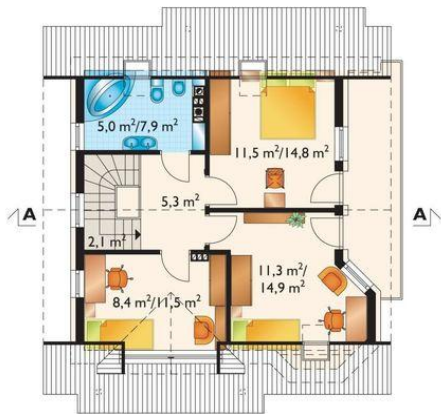
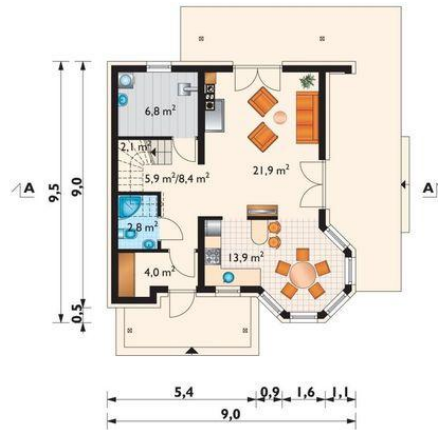




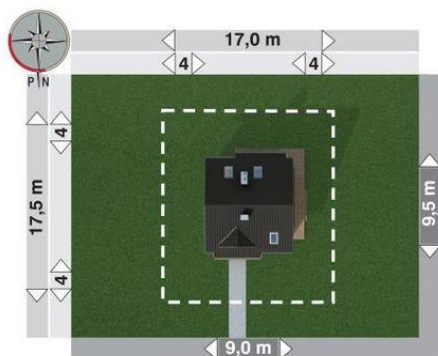
Projekt **AN MAJKA SOLO CE (DOM AO5-88)**



sypialnia = 11.5 m<sup>2</sup>  
pokój = 11.3 m<sup>2</sup>  
pokój = 8.4 m<sup>2</sup>  
przedpokój = 5.3 m<sup>2</sup>  
łazienka = 5.0 m<sup>2</sup>  
klatka schodowa = 0.0 m<sup>2</sup>



pokój dzienny = 21.9 m<sup>2</sup>  
kuchnia = 13.9 m<sup>2</sup>  
hol = 5.9 m<sup>2</sup>  
sień = 4.0 m<sup>2</sup>  
łazienka = 2.8 m<sup>2</sup>  
klatka schodowa = 0.0 m<sup>2</sup>  
kotłownia = 0.0 m<sup>2</sup>



**Informacje**

Wysokość budynku:	<b>8,20 m</b>	Typ zabudowy:	<b>z poddaszem</b>
Liczba pokoi:	<b>4</b>	Pow. całkowita:	<b>208,50 m<sup>2</sup></b>
Pow. dachu:	<b>146,10 m<sup>2</sup></b>	Pow. zabudowy:	<b>76,60 m<sup>2</sup></b>
		Pow. użytkowa:	<b>90,30 m<sup>2</sup></b>
		Kubatura:	<b>465,90 m<sup>3</sup></b>
		Kąt nachylenia dachu:	<b>40,00°</b>
		Min. szerokość działki:	<b>17,00 m</b>
		Min. długość działki:	<b>17,50 m</b>

Cena projektu na dzień 10.03.2021: **3 050,00 zł**



**Pokaż projekt w internecie**

AN MAJKA SOLO CE - Dom parterowy z użytkowym poddaszem Projekt domu Majka Solo jest jednym z mniejszych w liczącej kilkanaście wariantów rodzinie.