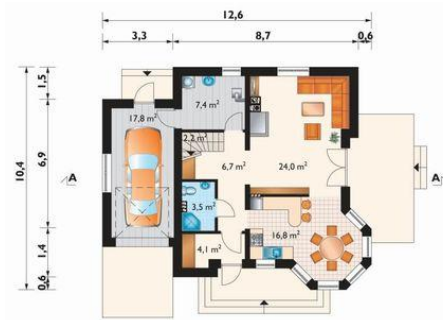




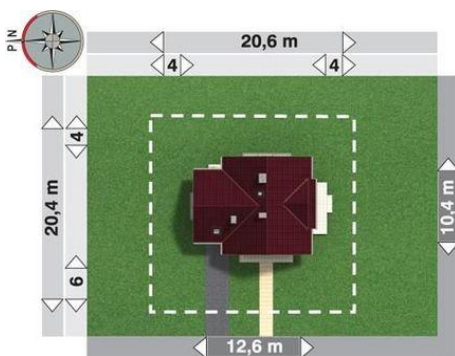
Projekt **AN MAJKA TETA CE (DOM AN9-06)**



pokój dzienny = 24.0 m²
garaż = 17.8 m²
kuchnia = 16.8 m²
kotłownia = 7.4 m²
przedpokój = 6.7 m²
wiatrołap = 4.1 m²
łazienka = 3.5 m²
klatka schodowa = 2.2 m²



pokój = 13.4 m²
sypialnia = 12.8 m²
pokój = 12.2 m²
pokój = 9.7 m²
przedpokój = 6.2 m²
łazienka = 6.1 m²
garderoba = 4.0 m²
klatka schodowa = 2.2 m²



Informacje

Wysokość budynku:	8,30 m	Typ zabudowy:	z poddaszem
Liczba pokoi:	5	Pow. całkowita:	274,40 m²
Pow. dachu:	192,90 m²	Pow. zabudowy:	107,90 m²
		Pow. użytkowa:	119,30 m²
		Kubatura:	676,50 m³
		Kąt nachylenia dachu:	40,00°
		Min. szerokość działki:	20,60 m
		Min. długość działki:	20,40 m

Cena projektu na dzień 09.07.2021: **2 588,00 zł**



Pokaż projekt w internecie

AN MAJKA TETA CE - Dom parterowy, z użytkowym poddaszem, z garażem. OUTLET - projekt, który nie posiada zaktualizowanej dokumentacji projektowej. Decydując się na zakup takiego projektu trzeba wiedzieć, że architekt adaptujący musi sprawdzić dokumentację pod kątem zgodności z aktualnymi przepisami..