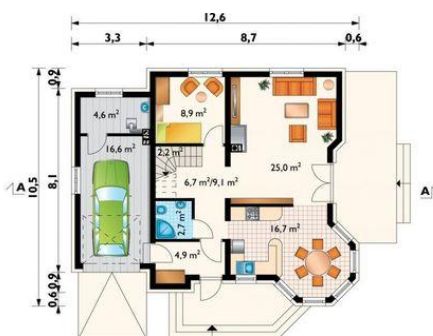
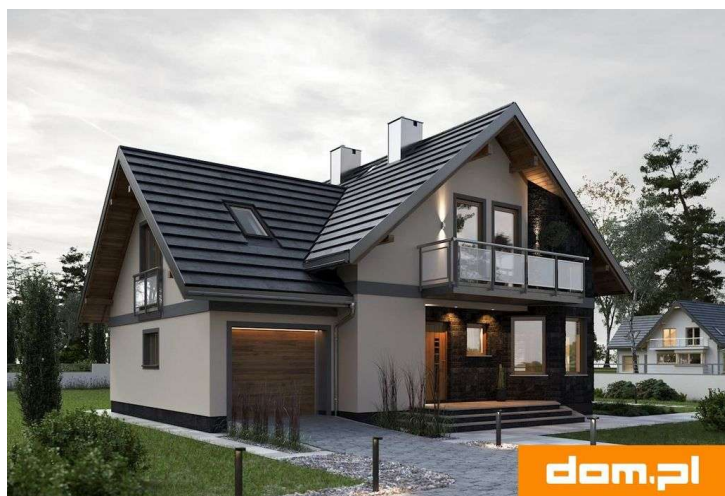




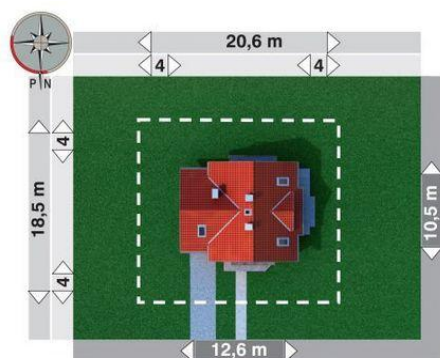
Projekt **AN MAJKA TURA CE (DOM AN8-69)**



pokój dzienny = 25,0 m²
kuchnia = 16,7 m²
pokój = 8,9 m²
hol = 6,7 m²
sień = 4,9 m²
łazienka = 2,7 m²
klatka schodowa = 0,0 m²
kotłownia = 0,0 m²
garaż = 0,0 m²



pokój = 14,4 m²
pokój = 14,1 m²
pokój ćwiczeń = 13,1 m²
łazienka = 7,5 m²
przedpokój = 6,2 m²
klatka schodowa = 0,0 m²



Informacje

Wysokość budynku:	8,20 m	Typ zabudowy:	z poddaszem
Liczba pokoi:	6	Pow. całkowita:	275,30 m²
Pow. dachu:	197,50 m²	Pow. zabudowy:	116,40 m²
		Pow. użytkowa:	128,60 m²
		Kubatura:	687,10 m³
		Kąt nachylenia dachu:	40,00°
		Min. szerokość działki:	20,60 m
		Min. długość działki:	18,50 m

Cena projektu na dzień 10.03.2021: **3 450,00 zł**



Pokaż projekt w internecie

AN MAJKA TURA CE - Dom parterowy, z użytkowym poddaszem, z garażem. Wszystkie warianty Rodziny Majki, wśród małych i średnich domów z użytkowym poddaszem wyróżnia fantazyjna sylwetka z narożnym oktagonálním ryzalitem, podobna jak w Rodzinie Mai.